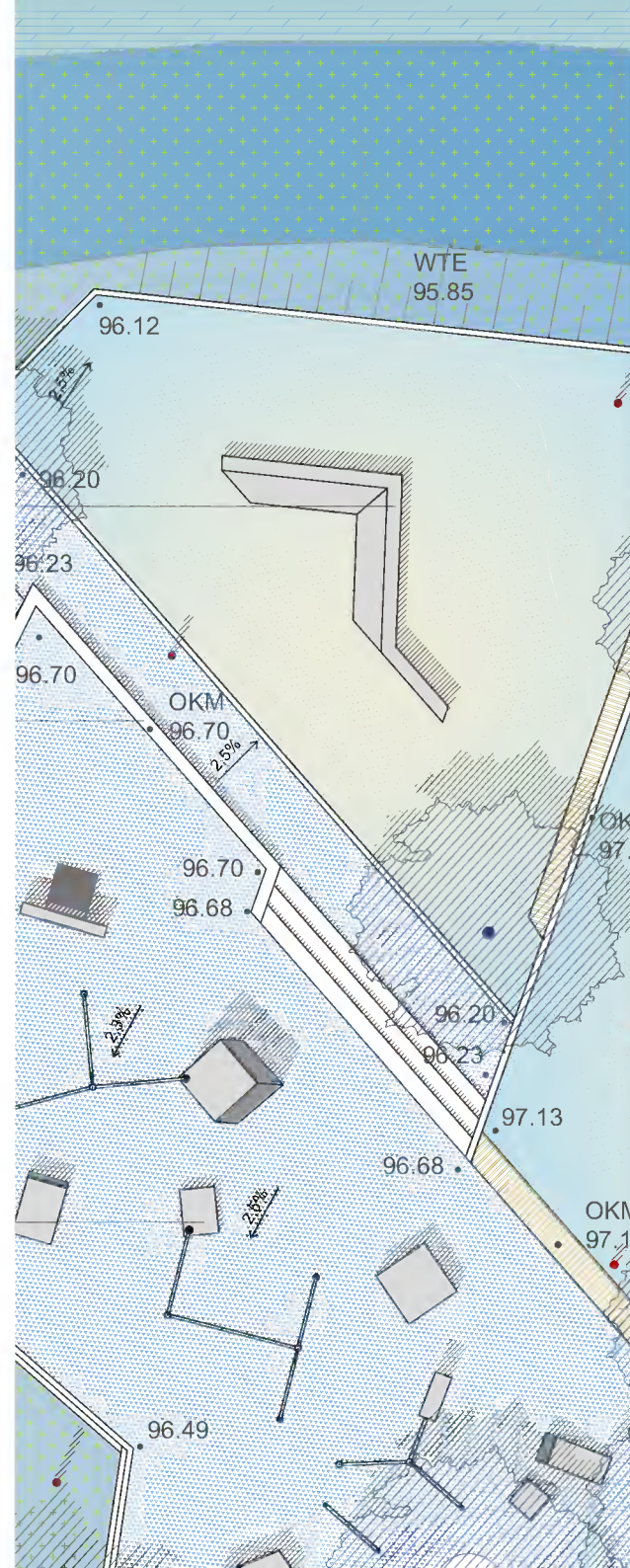


10.03.2020

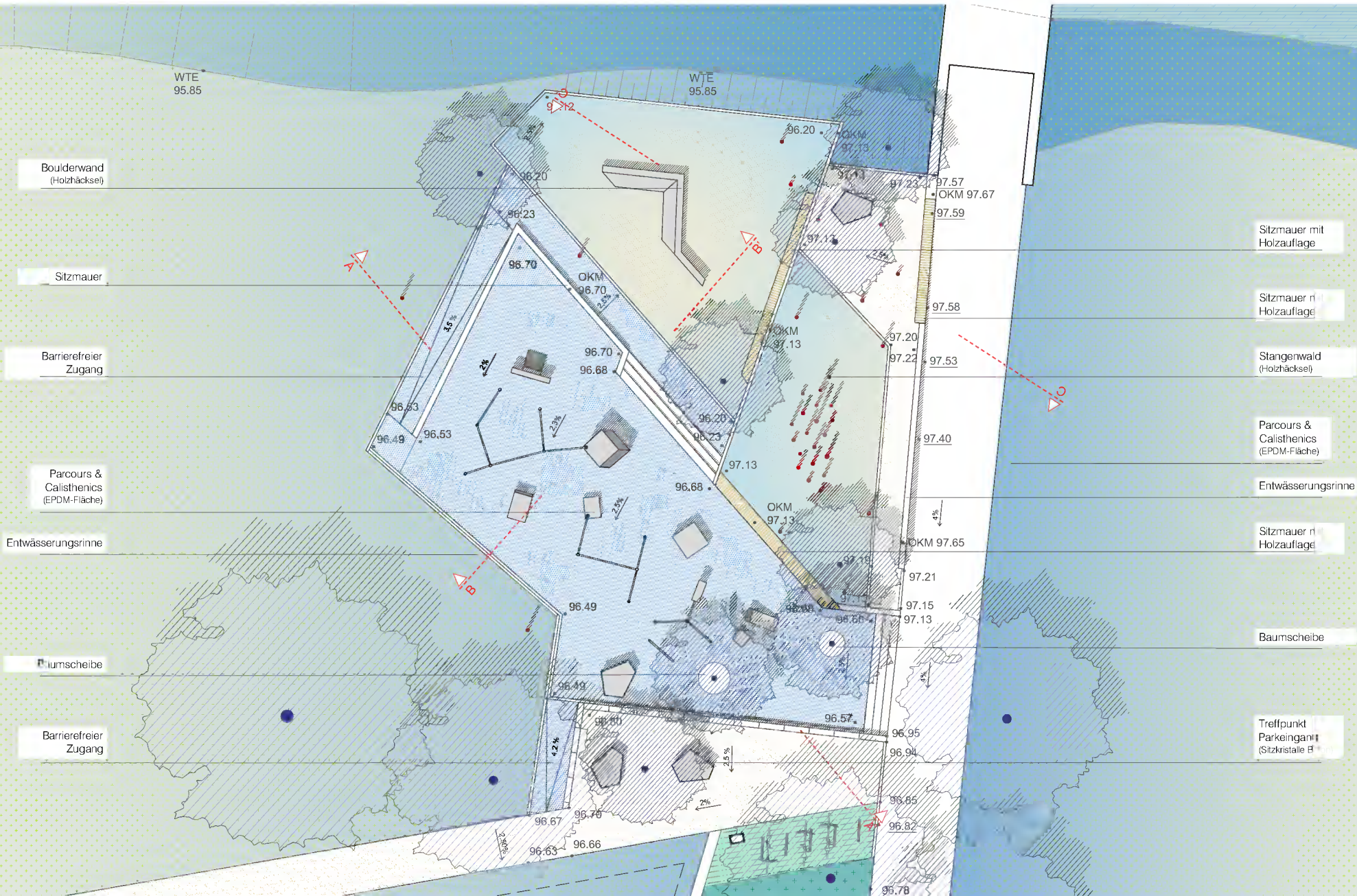
ERL Erlentreff

- I Planung
- II Material



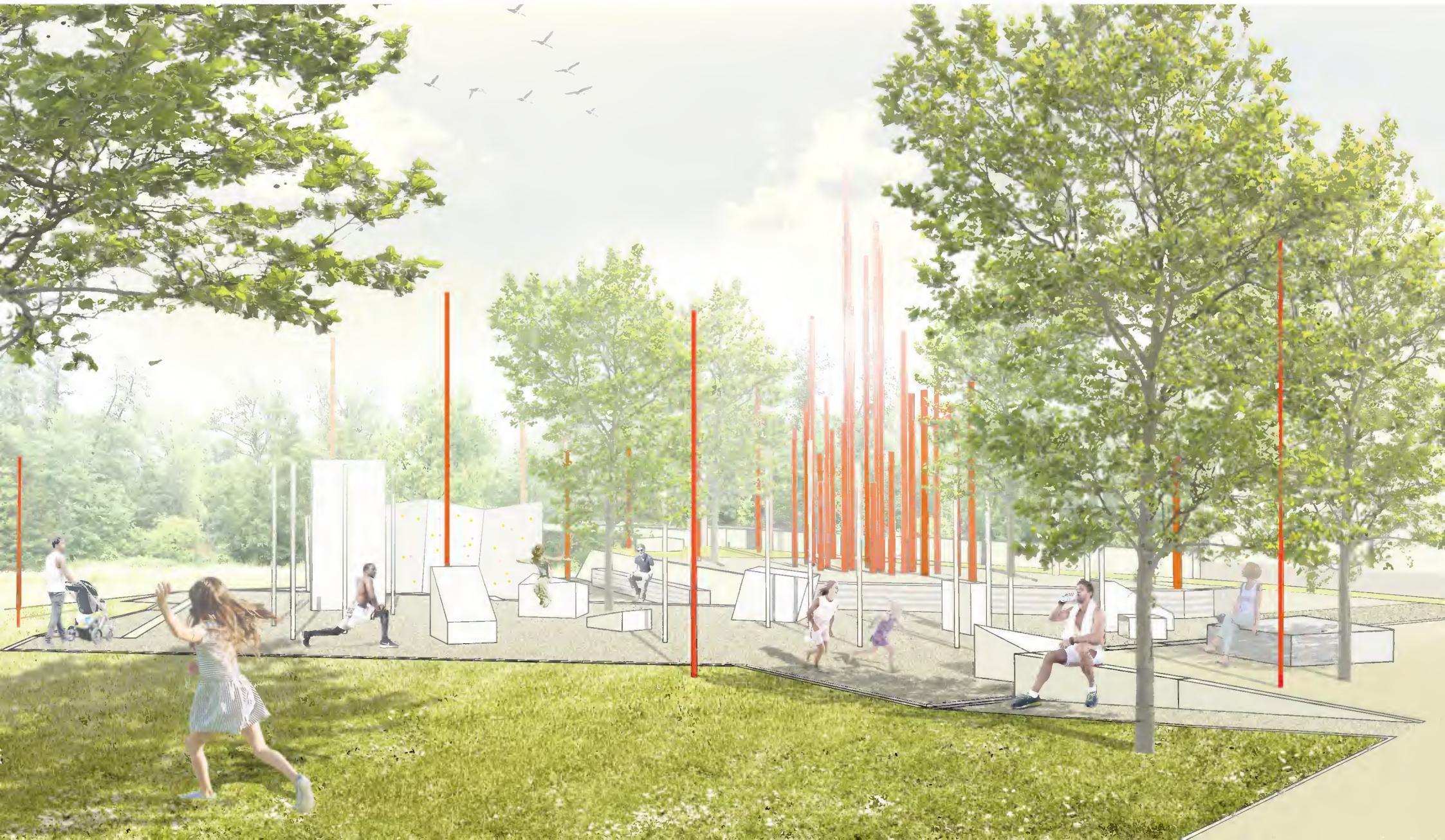
I PLANUNG

I.I LAGEPLAN



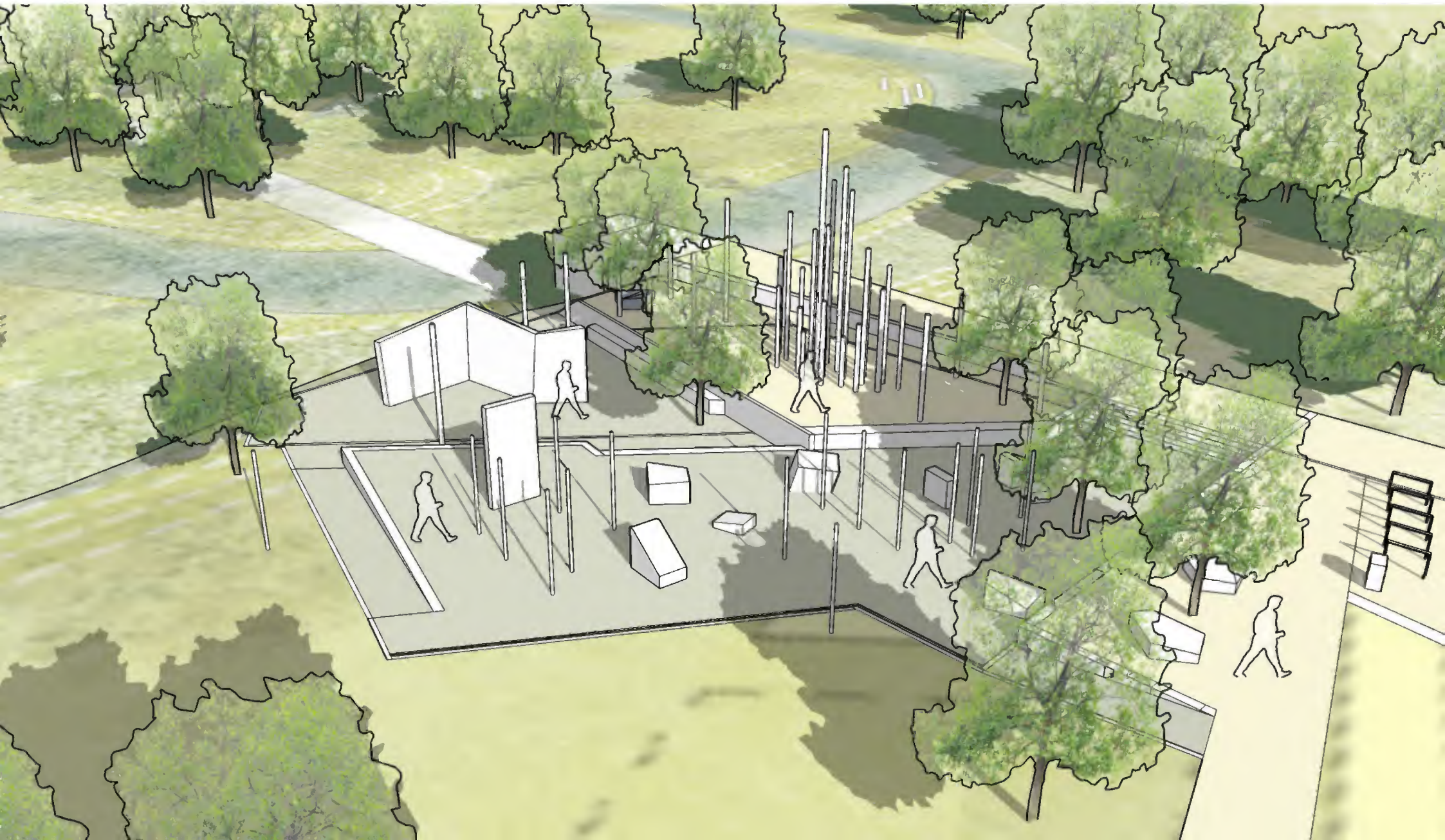
I PLANUNG

I.II PERSPEKTIVE - LANDMARKE



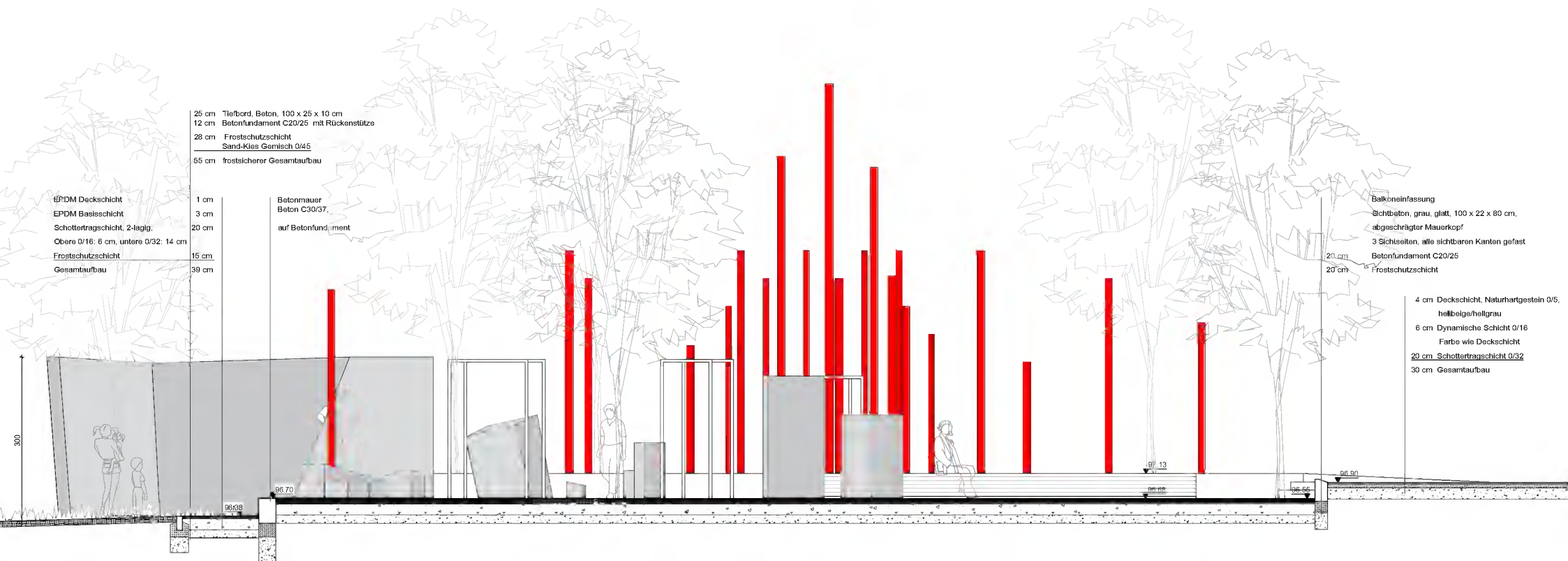
I PLANUNG

I.II PERSPEKTIVE - SPORTVIELFALT



I PLANUNG

I.III SCHNITT AA'



25 cm Tiefbord, Beton, 100 x 25 x 10 cm
 12 cm Betonfundament C20/25 mit Rückenstütze
 28 cm Frostschuttschicht
 Sand-Kies Gemisch 0/45
 55 cm frostsicherer Gesamtaufbau

EPDM Deckschicht 1 cm
 EPDM Basisschicht 3 cm
 Schottertragschicht, 2-lagig, 20 cm
 Obere 0/16: 6 cm, untere 0/32: 14 cm
 Frostschuttschicht 15 cm
 Gesamtaufbau 39 cm

Betonmauer
 Beton C30/37
 auf Betonfundament

Balkeneinfassung
 Sichtbeton, grau, glatt, 100 x 22 x 80 cm,
 abgeschrägter Mauerkopf
 3 Sichtseiten, alle sichtbaren Kanten gefast
 20 cm Betonfundament C20/25
 20 cm Frostschuttschicht

4 cm Deckschicht, Naturhartgestein 0/5,
 hellbeige/hellgrau
 6 cm Dynamische Schicht 0/16
 Farbe wie Deckschicht
 20 cm Schottertragschicht 0/32
 30 cm Gesamtaufbau

300

98.70

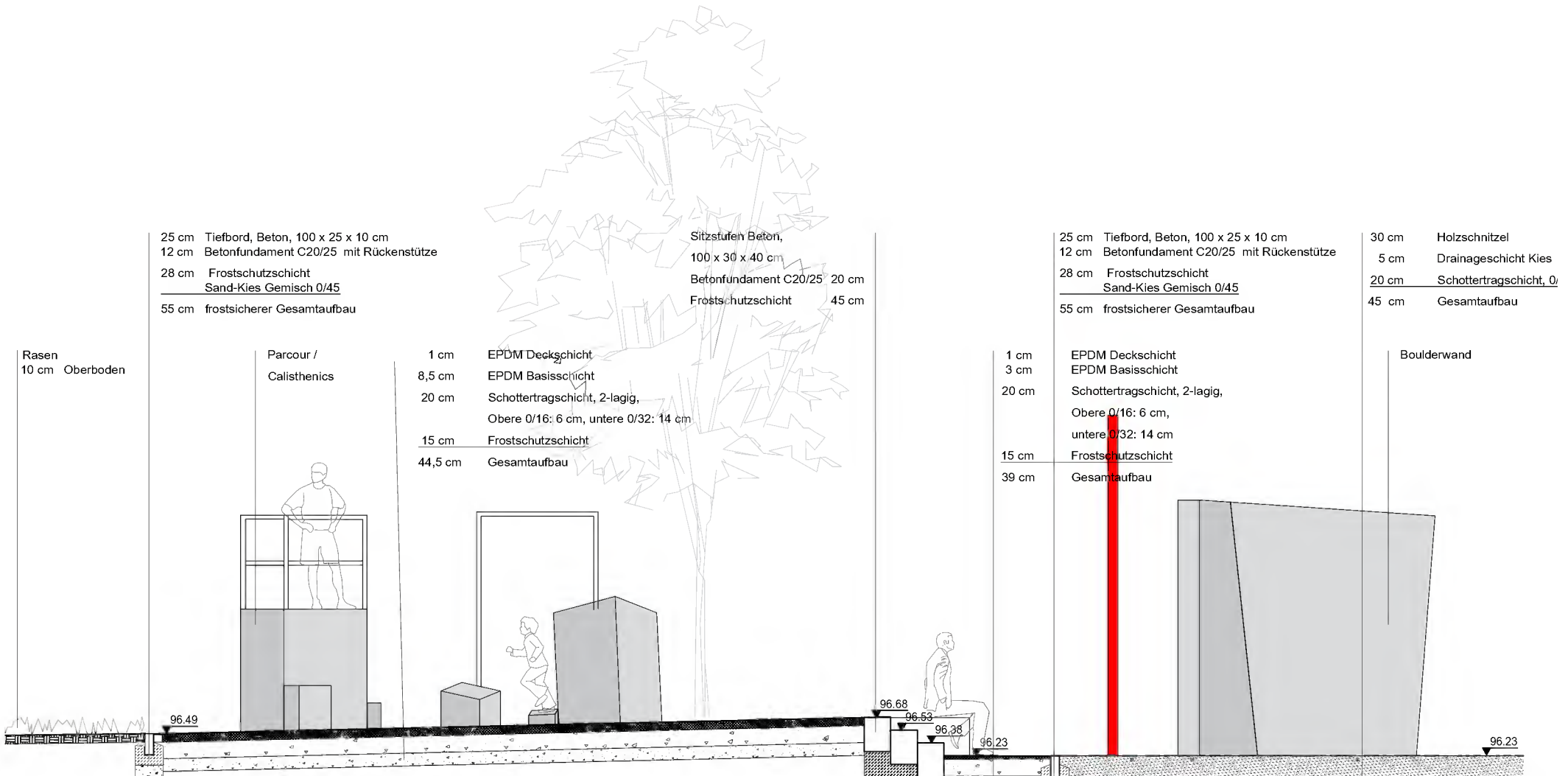
96.39

97.13

96.00

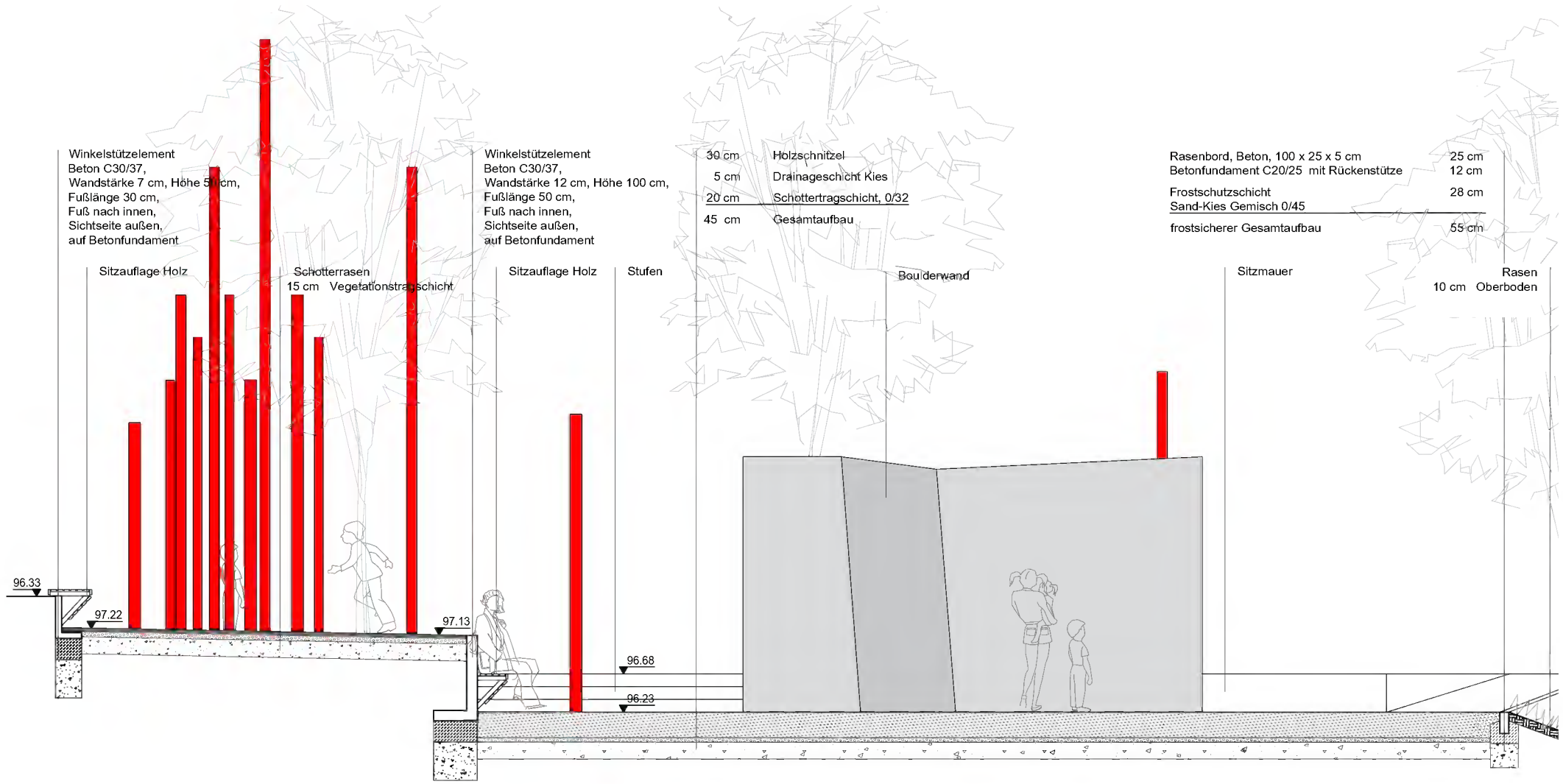
I PLANUNG

I.III SCHNITT BB'



I PLANUNG

I.III SCHNITT CC'

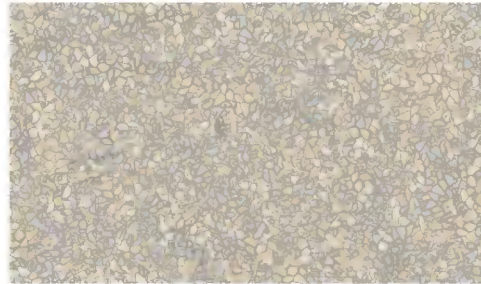


II MATERIAL

II.I BODENBELAG



Rasen- und Wiesenansaat
Schotterrassen



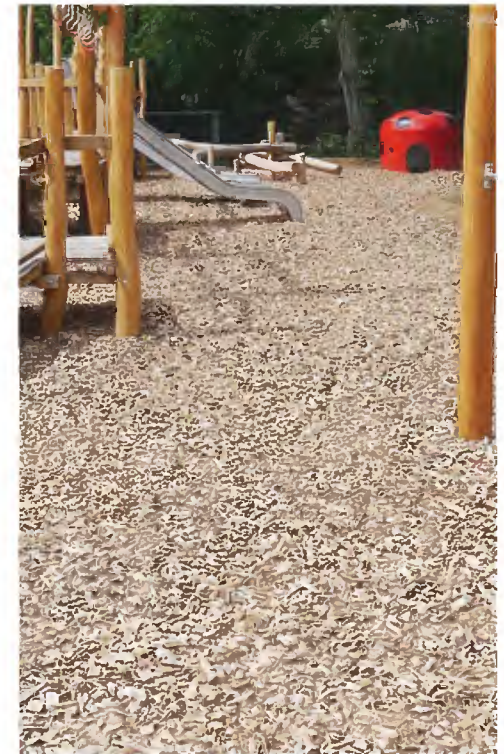
EPDM - grau / beige



wassergebundene Wegdecke



Fallschutz - Holzhack



II MATERIAL

II.II EINBAUTEN _ SPORT / AKTIVITÄT



Bouldern



Parcours

II MATERIAL

II.III EINBAUTEN_RUHE



Sitzmauer Beton

Holzbank

II MATERIAL

II.IV EINBAUTEN _ LANDMARKE



Stangenhain

II MATERIAL

II.IV EINBAUTEN _ LANDMARKE



Stangenhain - Nacht