

I.I WETTBEWERB 2017

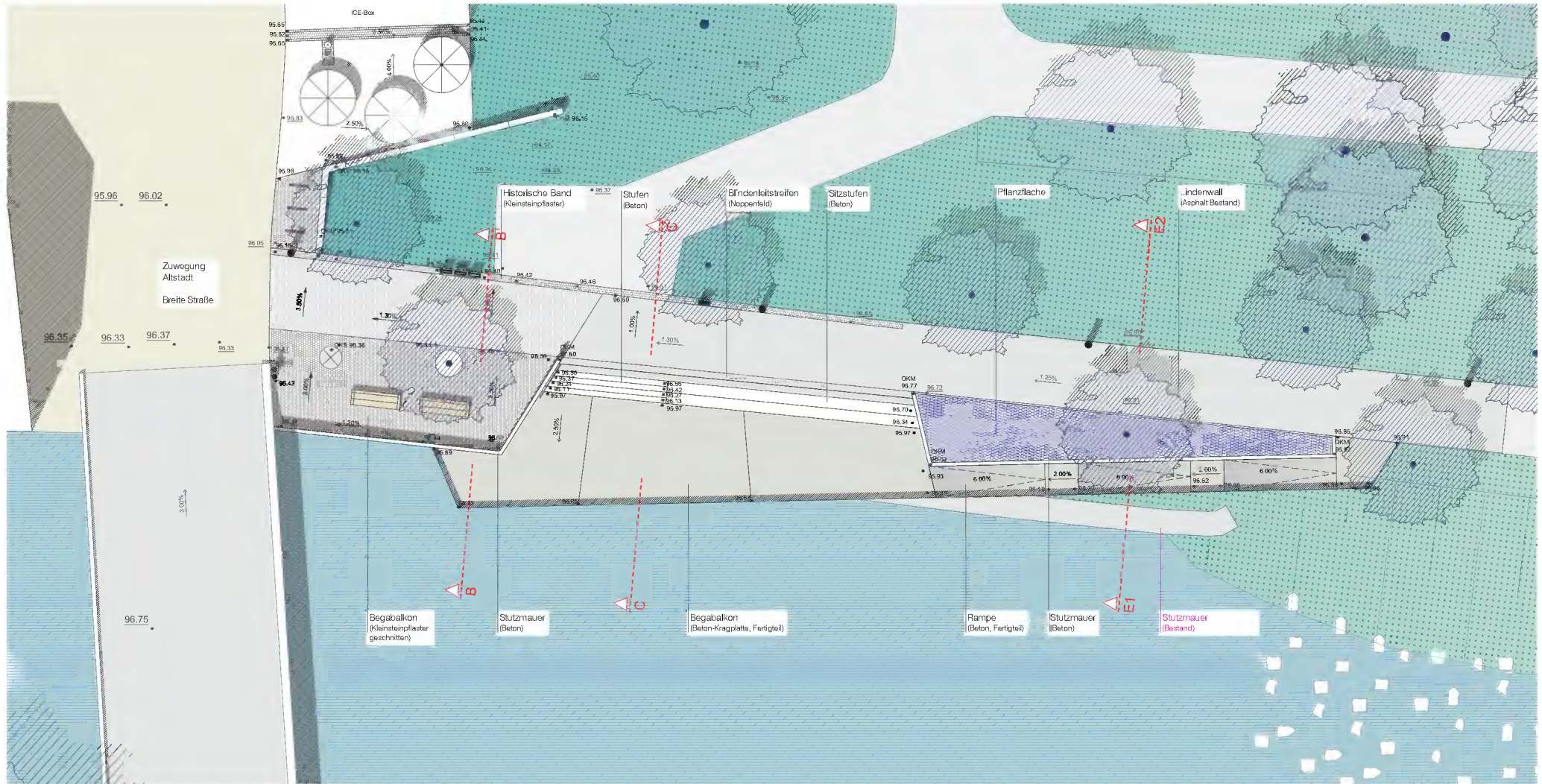


II.I ÜBERSICHT TEILBEREICHE



II.II BEGA-BALKON

TEILBEREICH A_LAGEPLAN



II.II BEGA-BALKON

TEILBEREICH A _ LINDENWALL



II.II BEGA-BALKON

TEILBEREICH A _ SOMMERBÜHNE



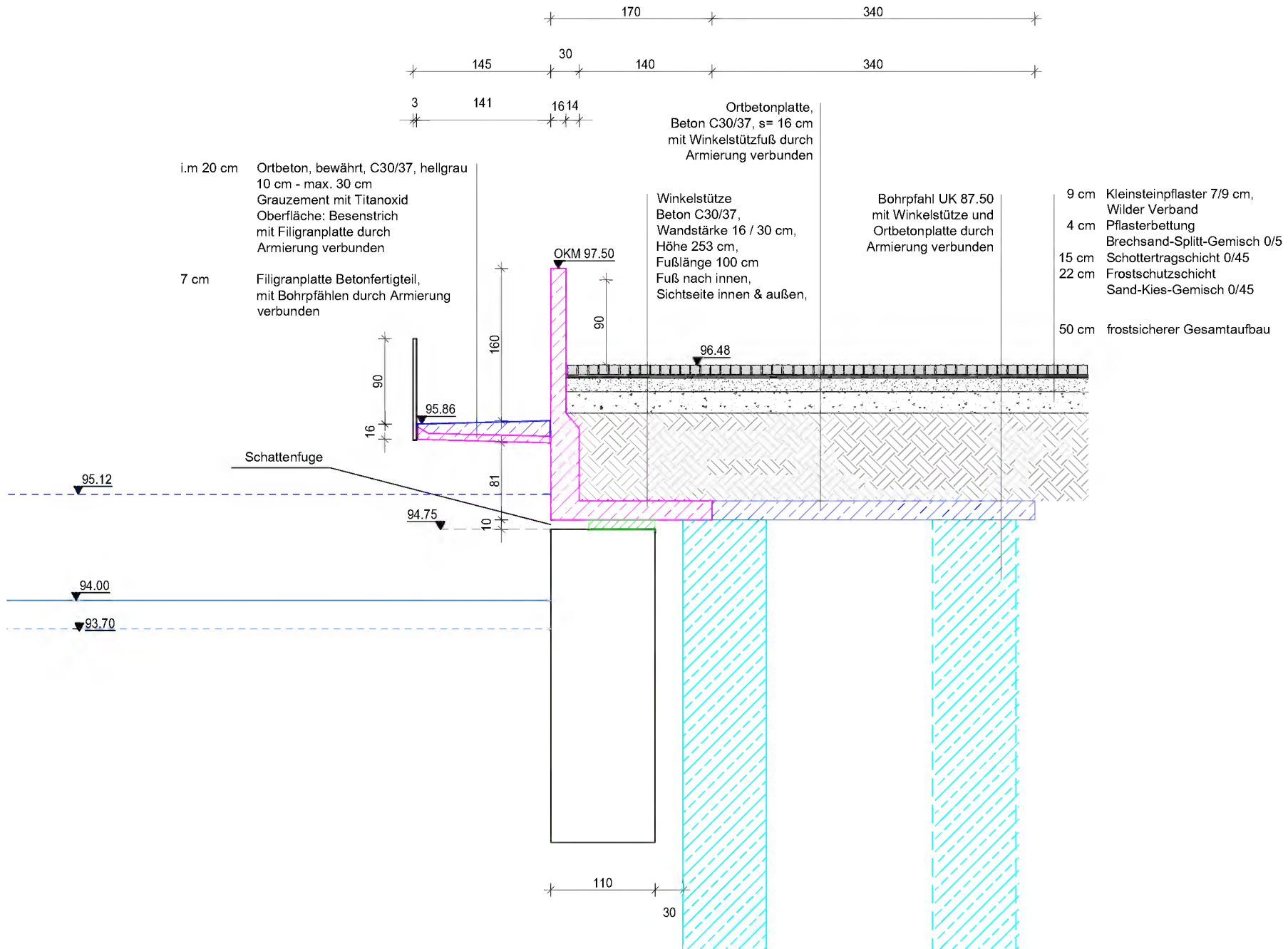
II.II BEGA-BALKON

TEILBEREICH A _ STADTENTRÉE



II.II BEGA-BALKON

TEILBEREICH A _ QUERSCHNITT BB'



II.II BEGA-BALKON

TEILBEREICH A _ QUERSCHNITT CC'

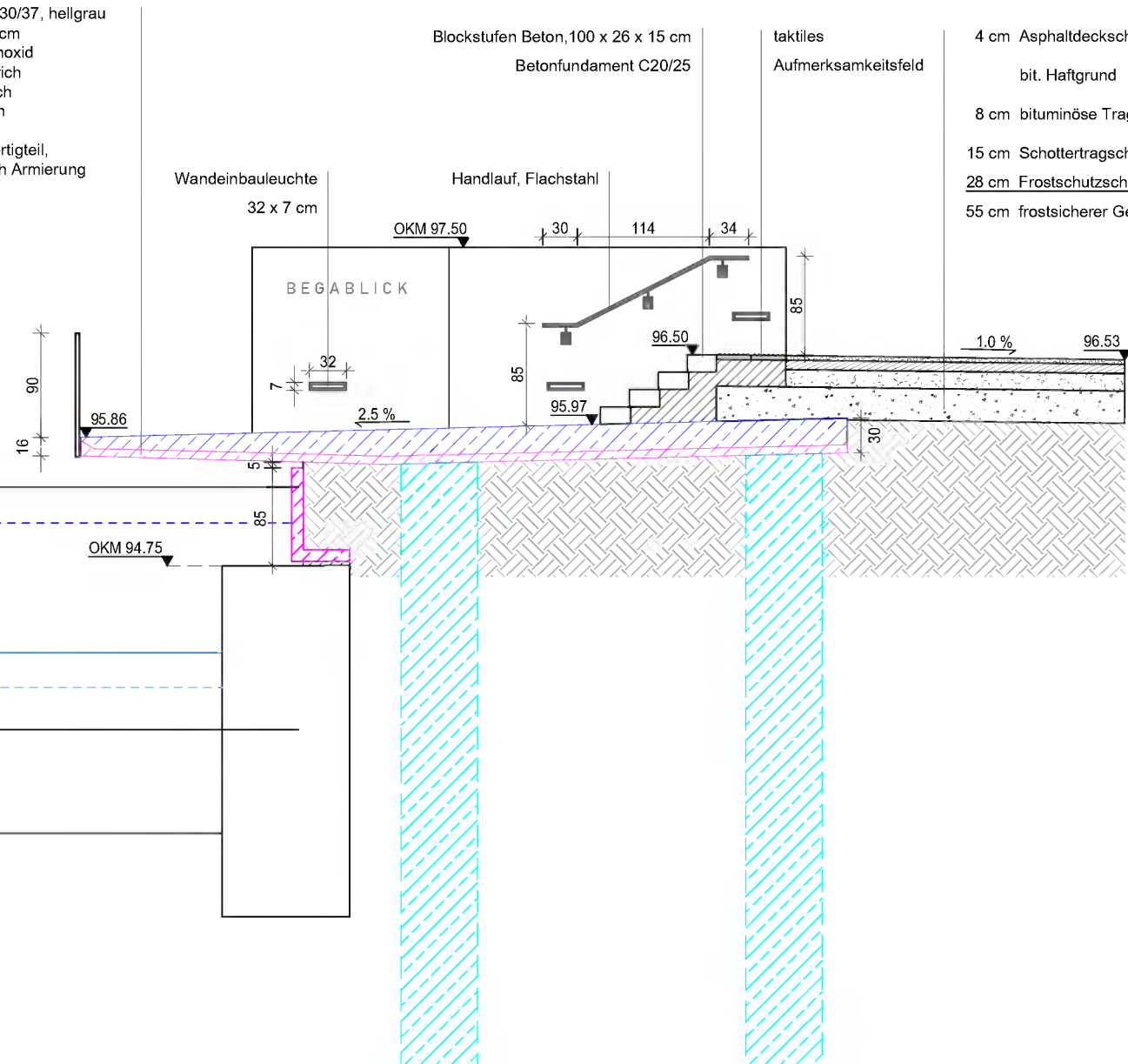


- i.m 20 cm Ortbeton, bewährt, C30/37, hellgrau
min. 10 cm, max. 30 cm
Grauzement mit Titanoxid
Oberfläche: Besenstrich
mit Filigranplatte durch
Armierung verbunden
- 7 cm Filigranplatte Betonfertigteil,
mit Bohrpfählen durch Armierung
verbunden

Blockstufen Beton, 100 x 26 x 15 cm
Betonfundament C20/25

taktiler
Aufmerksamkeitsfeld

- 4 cm Asphaltdeckschicht AC 8 DN B50/70
bit. Haftgrund
- 8 cm bituminöse Tragschicht AC 32 TN B50/70
- 15 cm Schottertragschicht 0/45
- 28 cm Frostschuttschicht 0/45
- 55 cm frostsicherer Gesamtaufbau



95.12 Winkelstütze,
Beton C30 /37
s=12 cm
als Verblendung

94.00

93.70

Bestandsmauerwerk
Naturstein

92.44

OKM 94.75

OKM 97.50

96.53

1.0 %

32

7

16

90

Wandeinbauleuchte
32 x 7 cm

Handlauf, Flachstahl

BEGABLICK

85

95.97

96.50

34

114

30

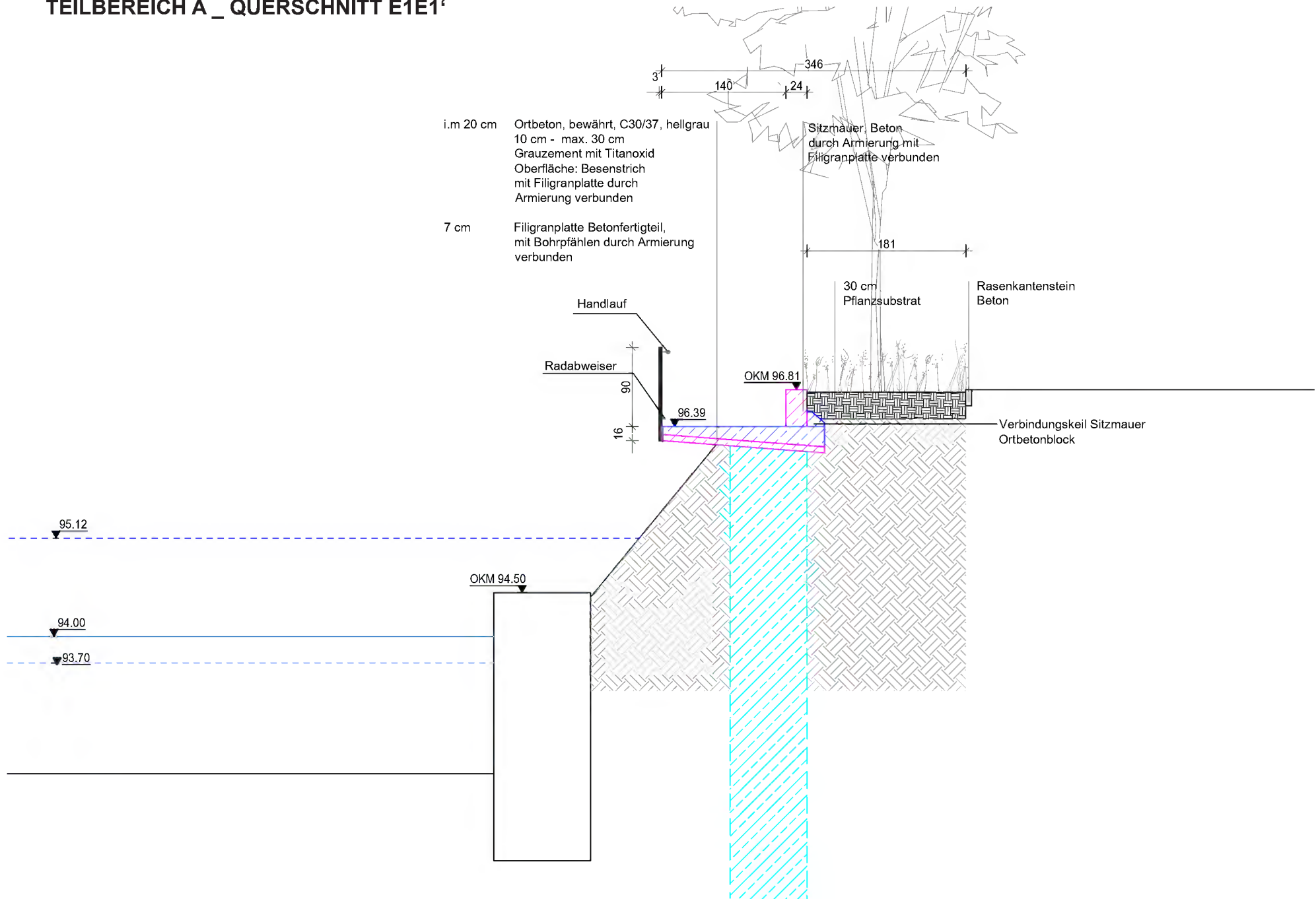
30

5

85

II.II BEGA-BALKON

TEILBEREICH A _ QUERSCHNITT E1E1'

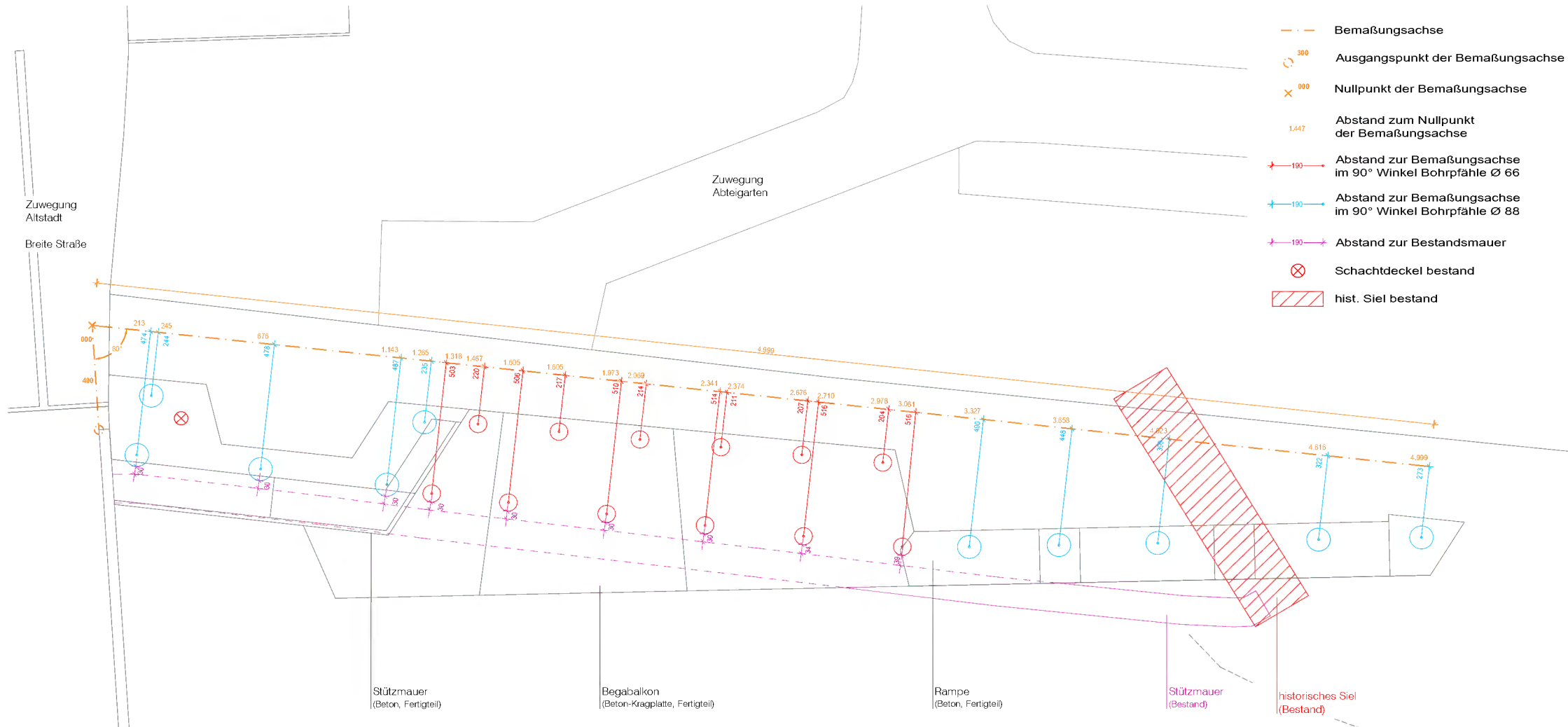


II TEILBEREICHE

GM 013

II.II BEGA-BALKON

TEILBEREICH A _ BORPFÄHLE

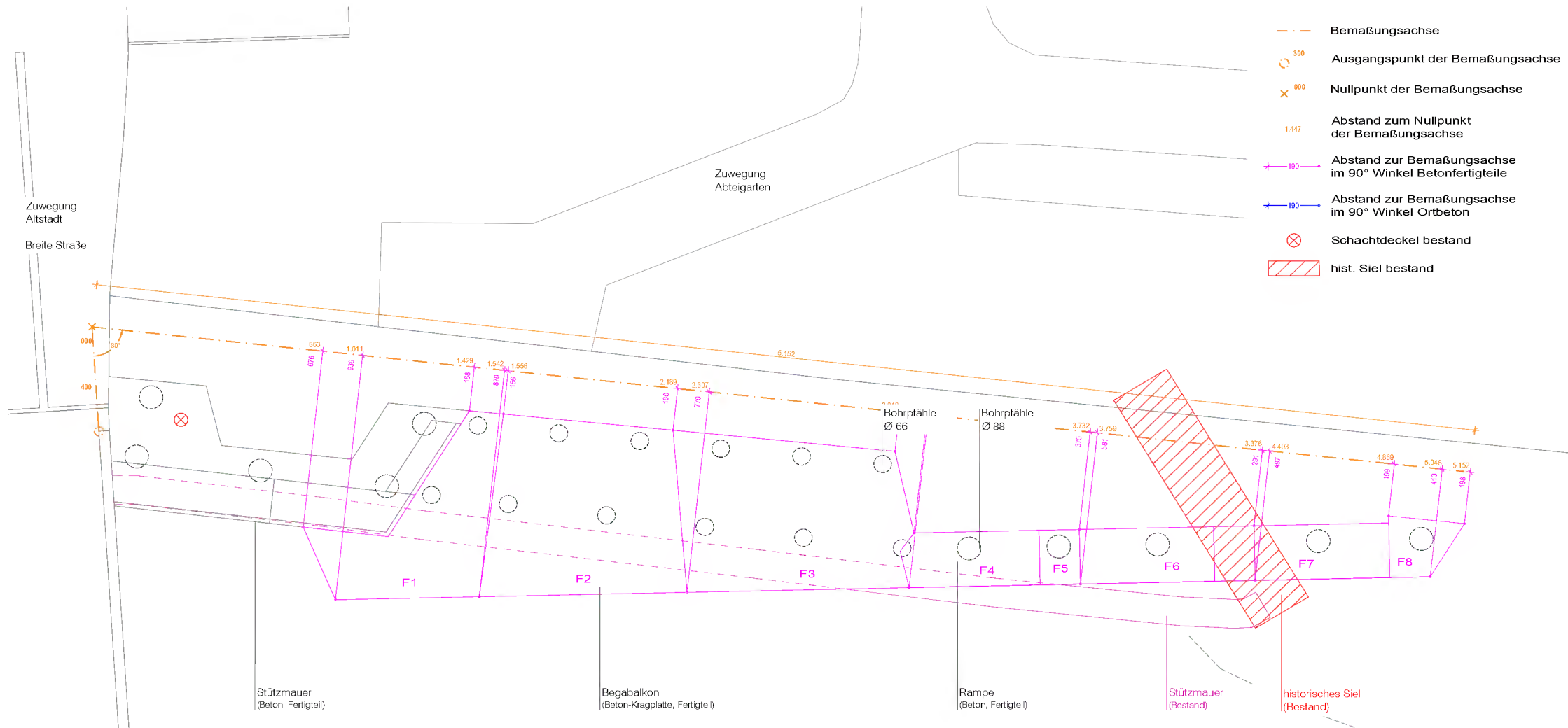


II TEILBEREICHE

GM 013

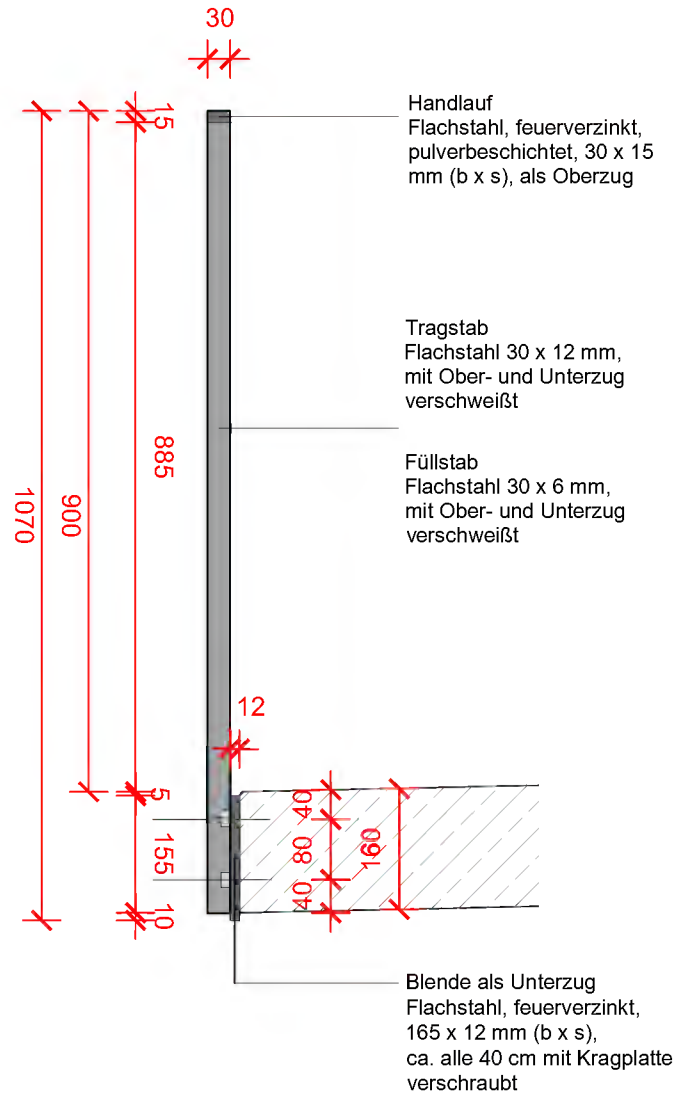
II.II BEGA-BALKON

TEILBEREICH A _ FILIGRANPLATTE

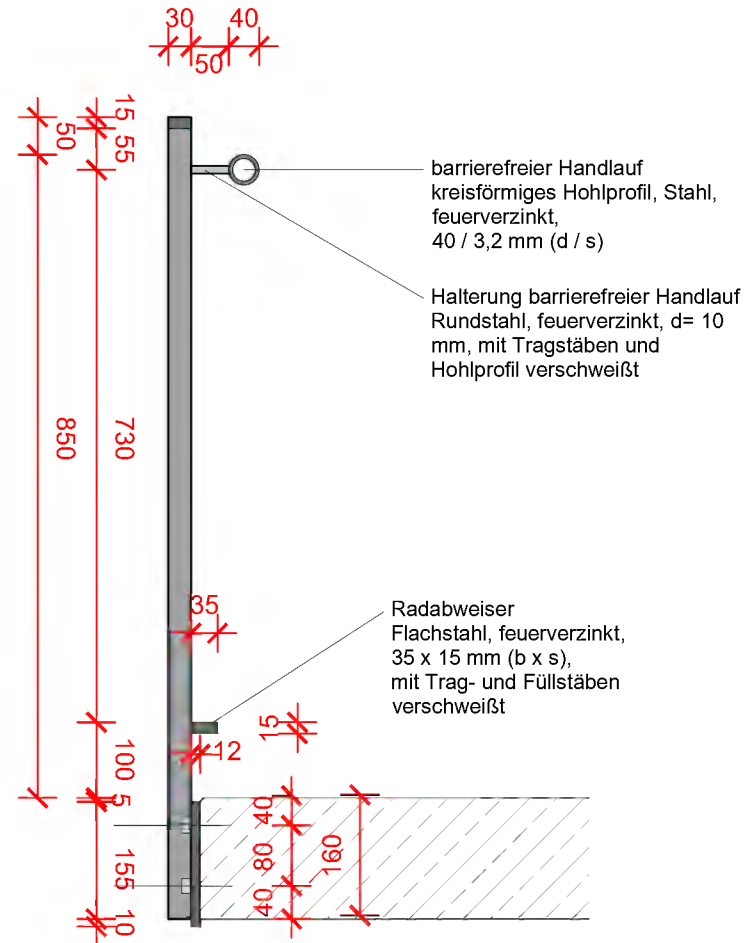


II.II BEGA-BALKON

TEILBEREICH A _ QUERSCHNITT GELÄNDER



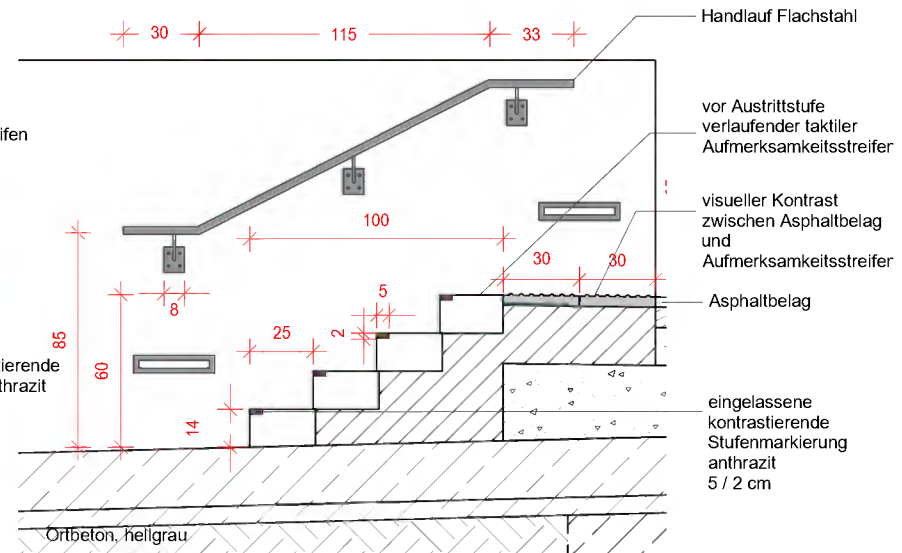
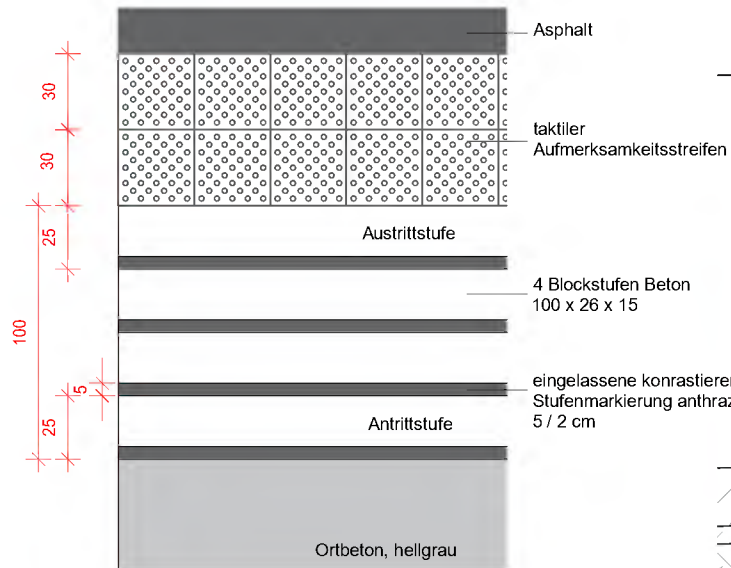
Schnitt Handlauf



Schnitt Handlauf, barrierefrei

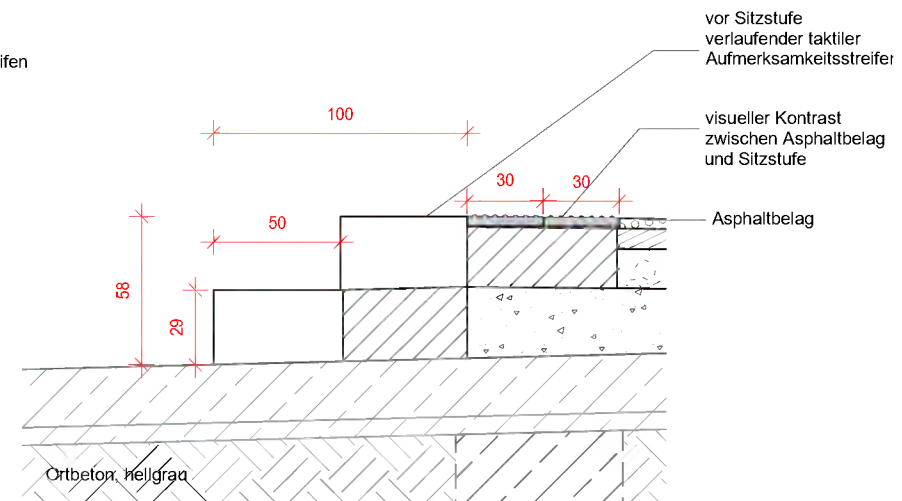
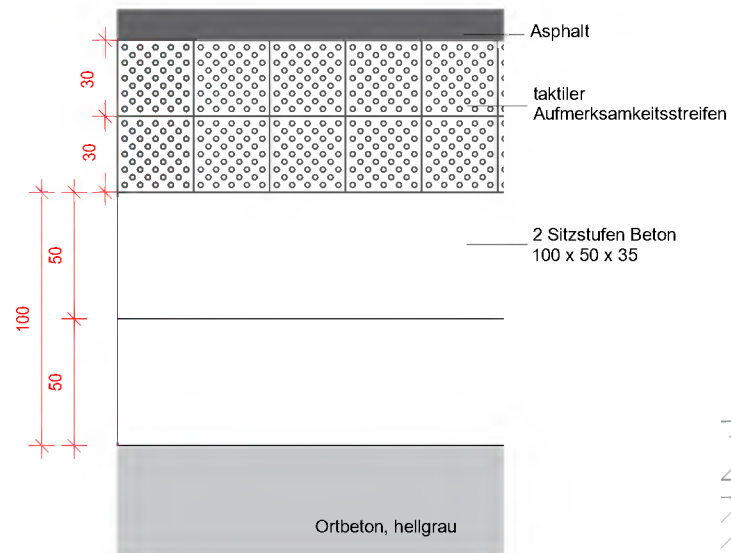
II.II BEGA-BALKON

TEILBEREICH A _ LEITSYSTEM STUFEN



Aufsicht Treppenstufen M 1:20

Schnitt Treppenstufen M 1:20



Aufsicht Sitzstufen M 1:20

Schnitt Sitzstufen M 1:20

II.II BEGA-BALKON

TEILBEREICH A _ MATERIAL



Kleinsteinpflaster - gem. Bestand

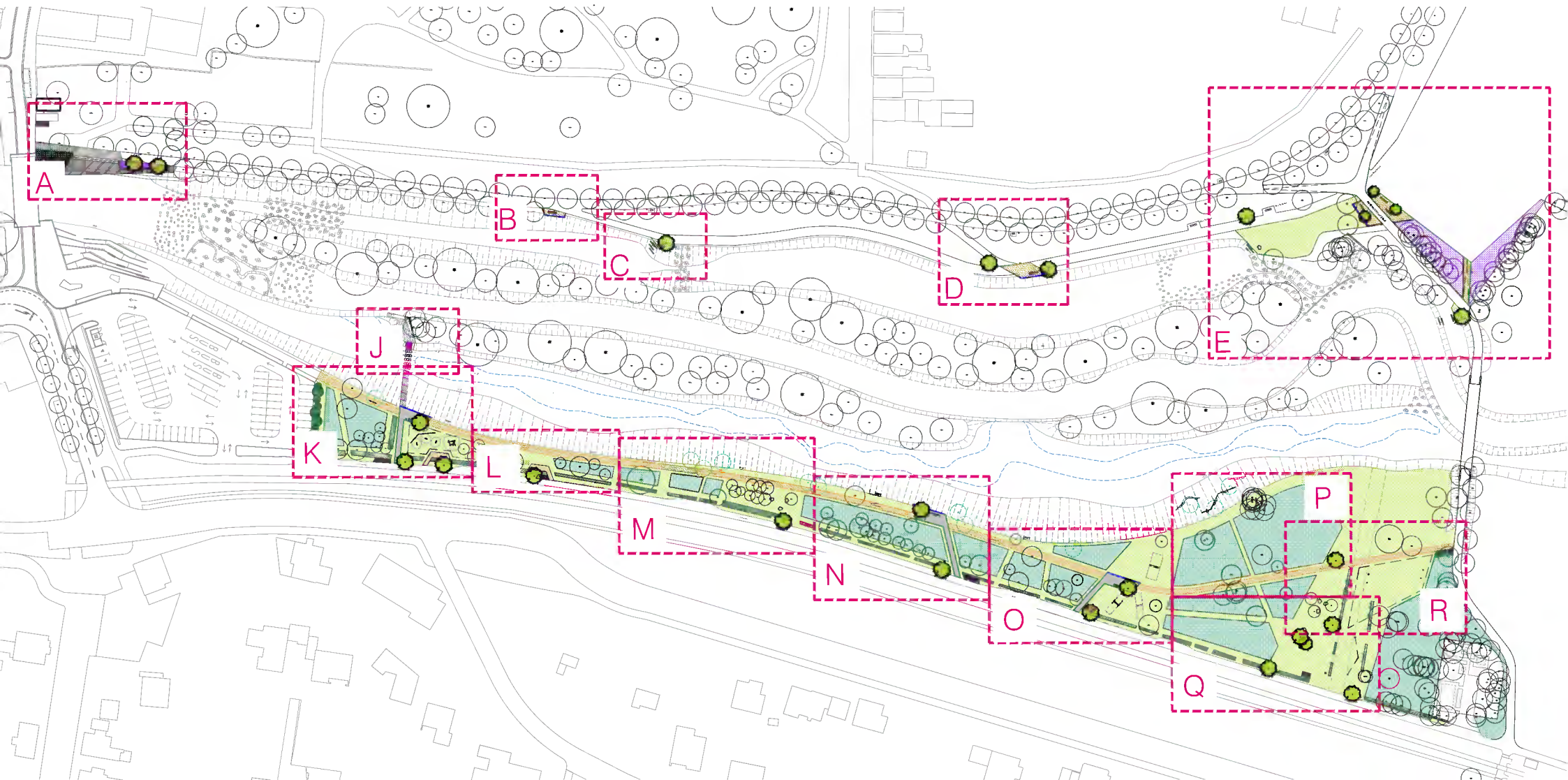


Sitzstufen - Betonfertigteil / hellgrau



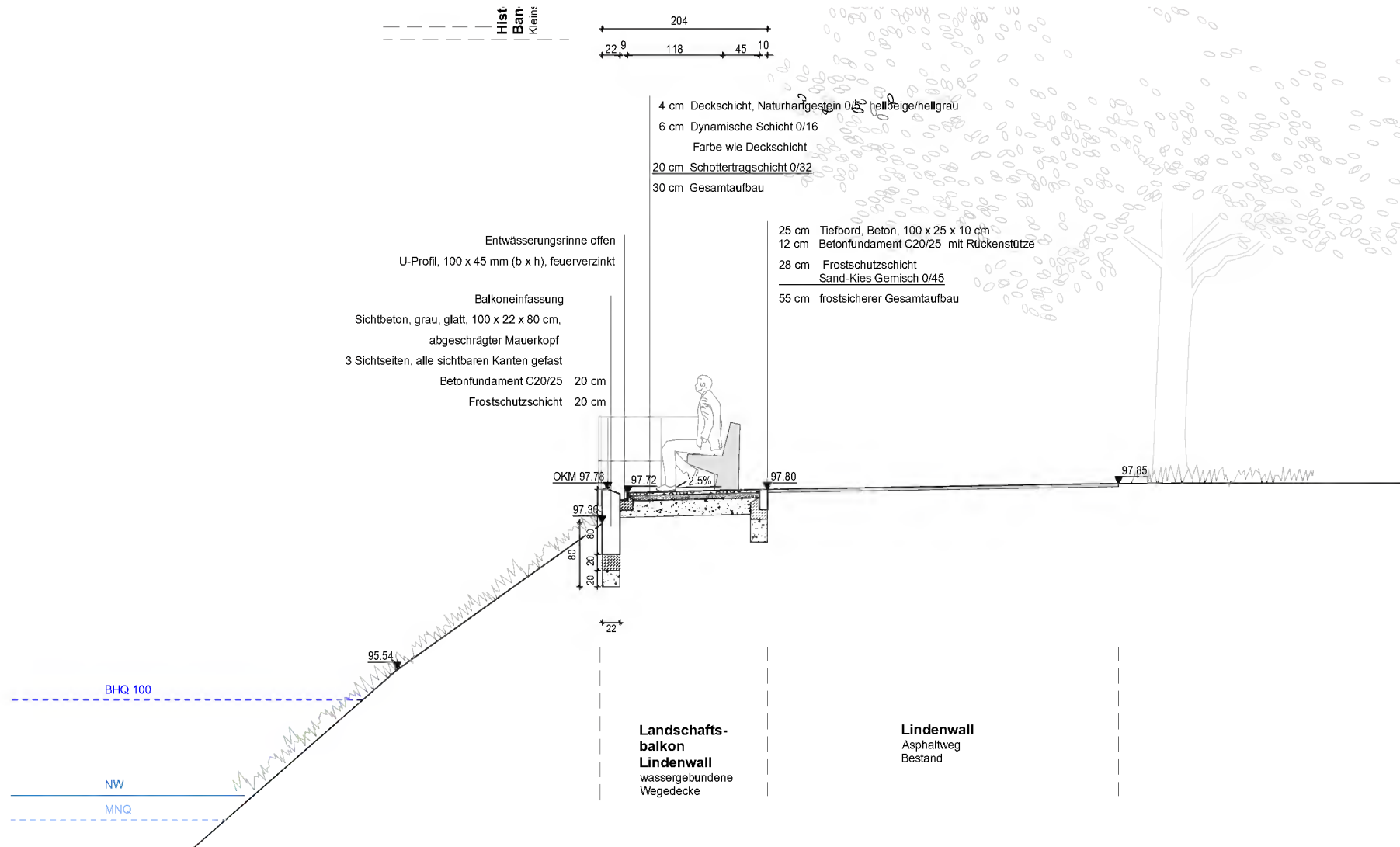
Kragplatte - Betonfertigteil, Besenstrich / hellgrau

II.II ÜBERSICHT TEILBEREICHE



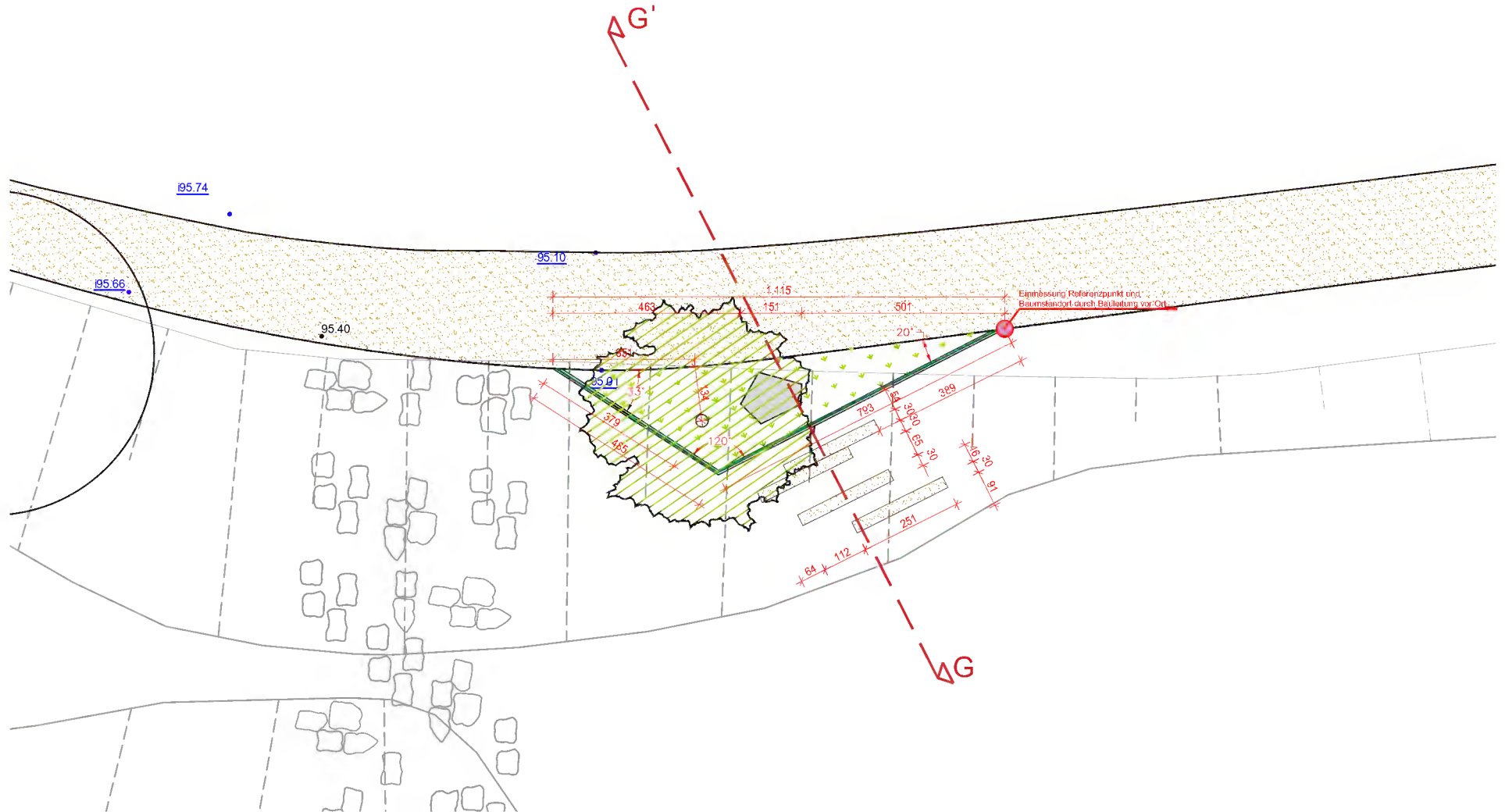
II.III LANDSCHAFTSBALKON LINDENWALL

TEILBEREICH B_ QUERSCHNITT FF'



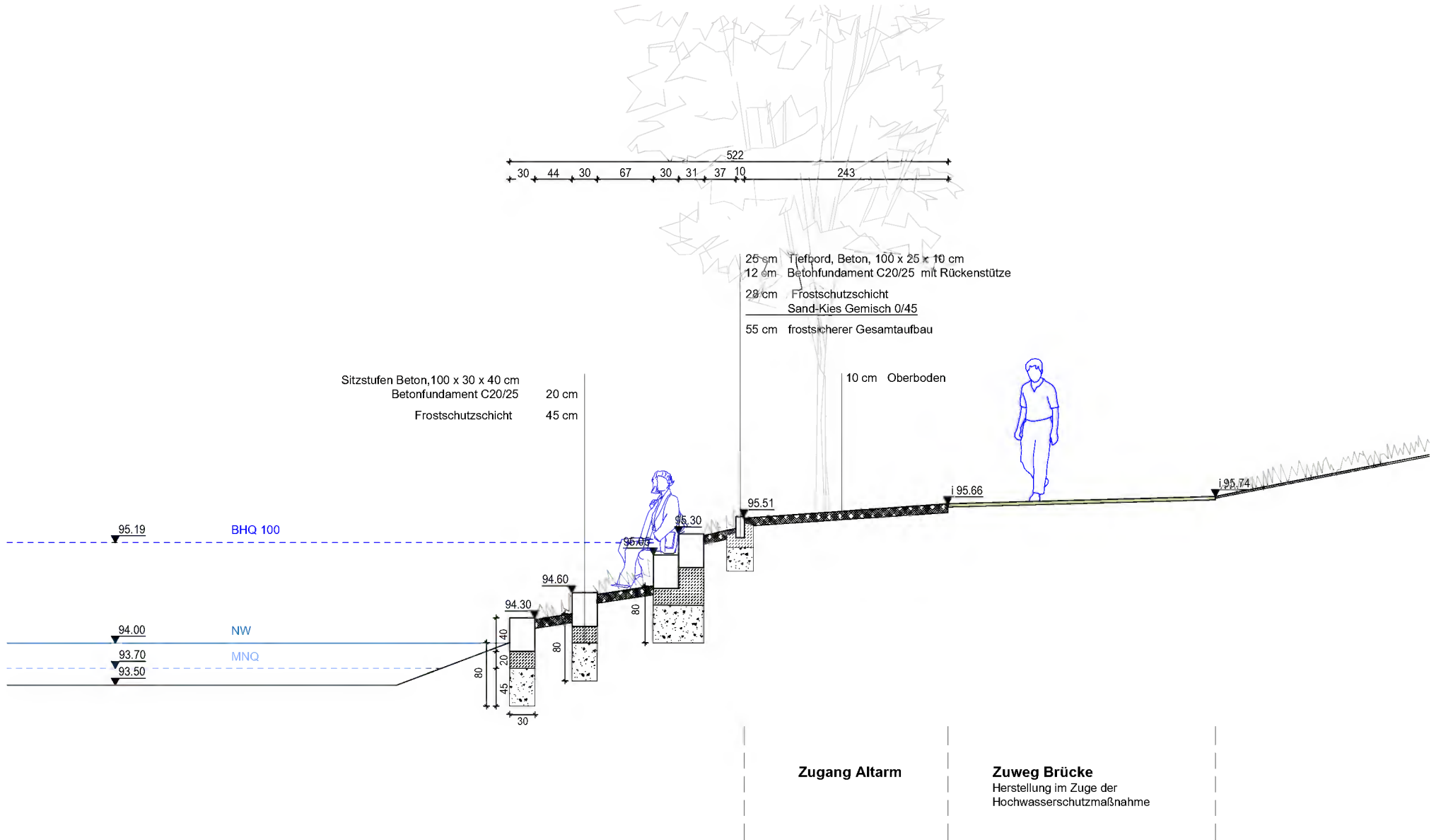
II.IV ZUGANG ALTARM NORD

TEILBEREICH C _ LAGEPLAN



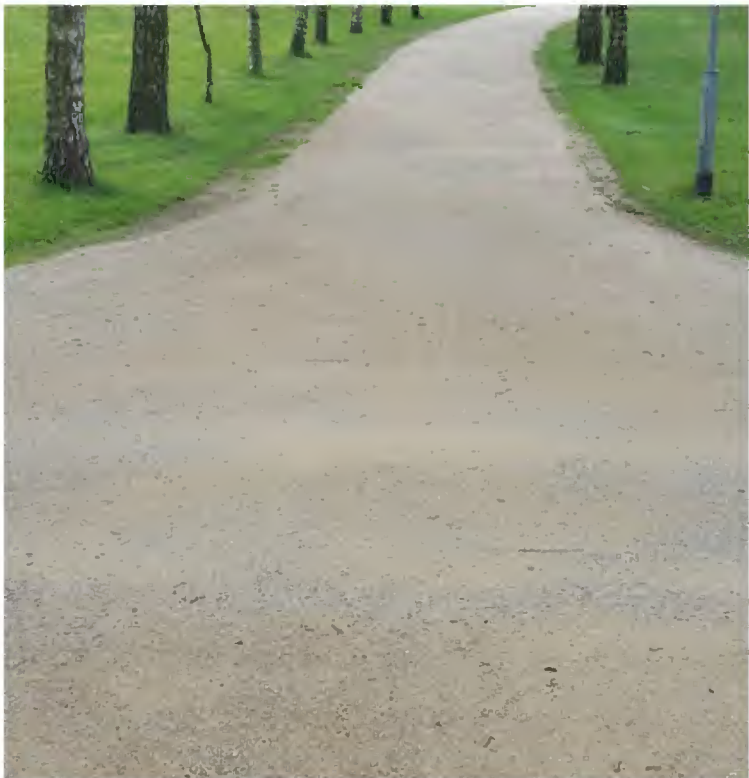
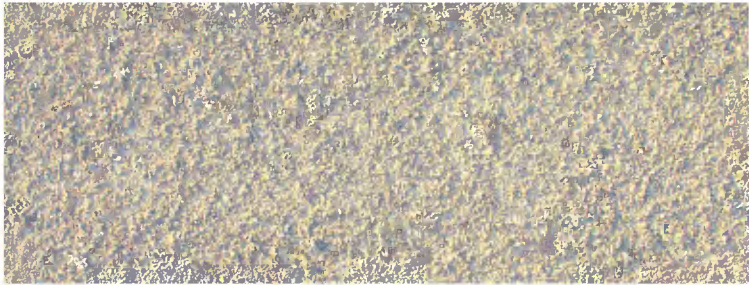
II.IV ZUGANG ALTARM NORD

TEILBEREICH C _ QUERSCHNITT GG'



II.III - IV LANDSCHAFTSBALKON LINDENWALL & ZUGANG ALTARM

TEILBEREICH B - C _ MATERIAL & AUSSTATTUNG



wassergebundene Wegedecke -
hellgrau



Sitzbank mit Lehne



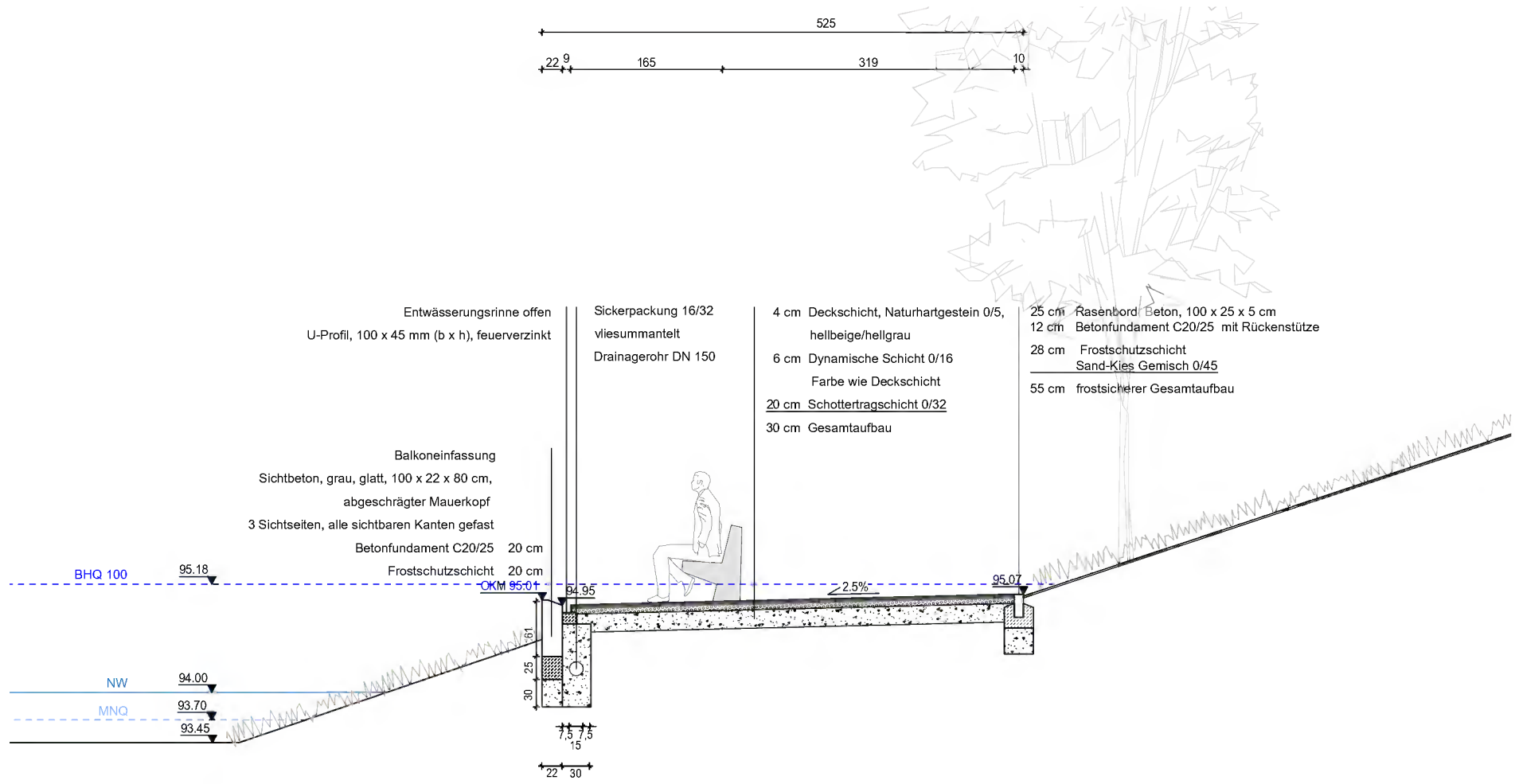
Einfassungsband - Betonfertigteil / hellgrau



Acer campestre - Feldahorn

II.V LANDSCHAFTSBALKON ALTARM

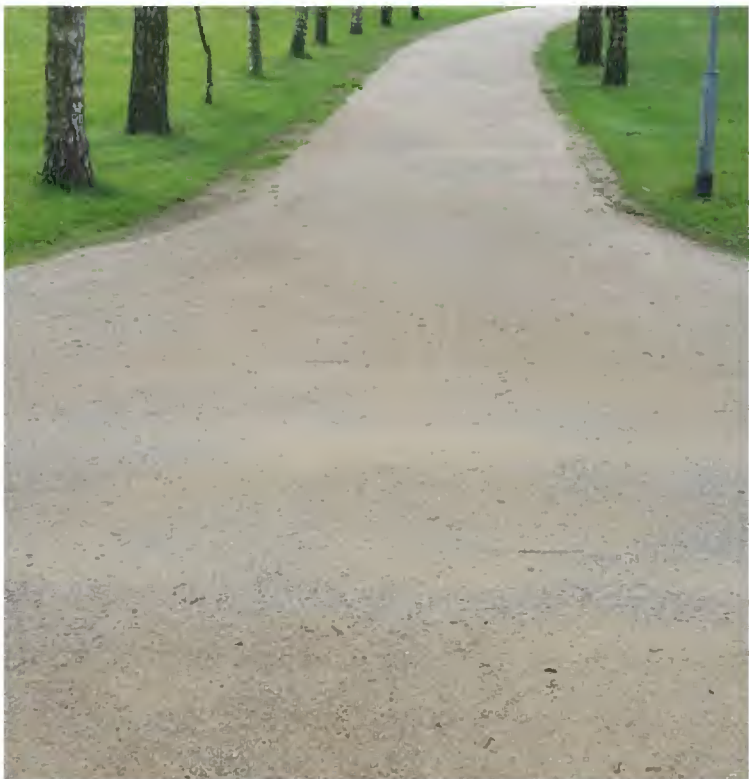
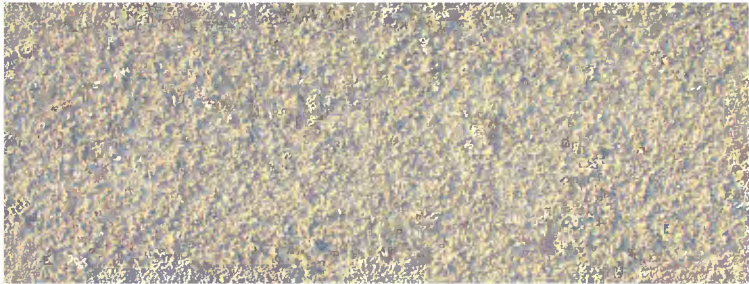
TEILBEREICH D _ LAGEPLAN HH'



Landschaftsbalkon Altarm
wassergebundene
Wegedecke

II.V LANDSCHAFTSBALKON ALTARM

TEILBEREICH D _ MATERIAL & AUSSTATTUNG



wassergebundene Wegedecke -
hellgrau



Sitzbank mit Lehne



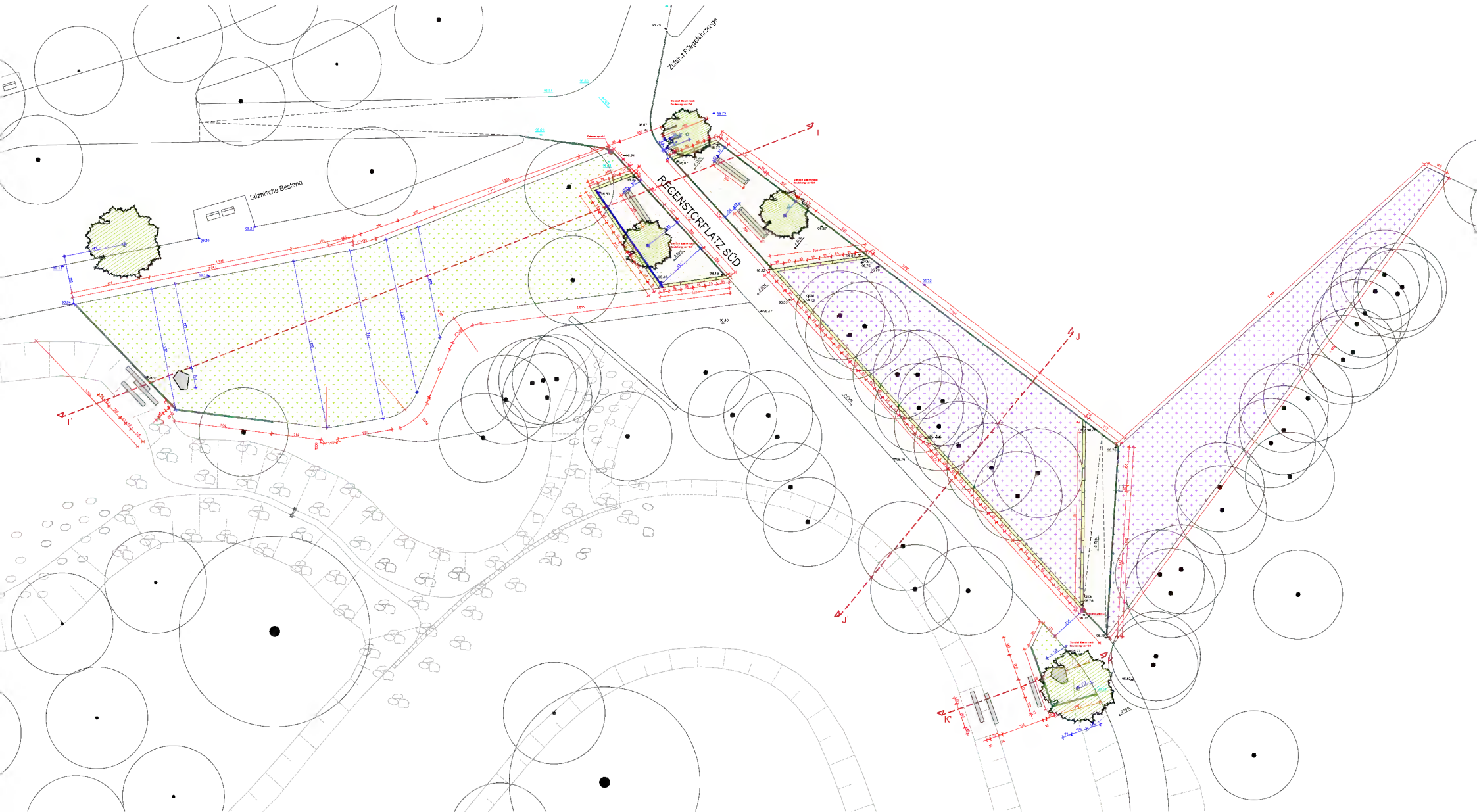
Einfassungsband - Betonfertigteil / hellgrau



Acer campestre - Feldahorn

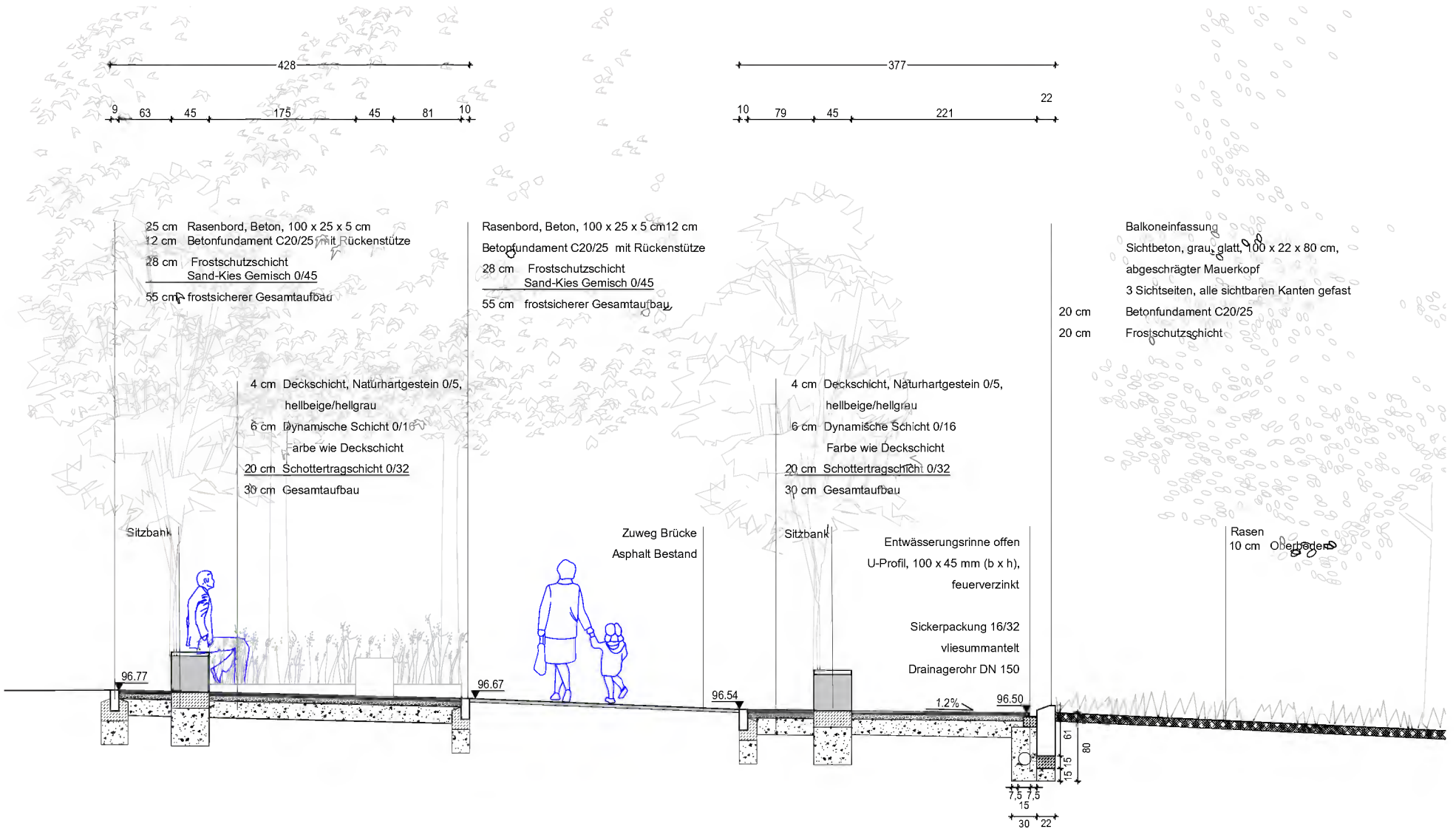
II.VI REGENSTORPLATZ PARK-ENTRÉE SÜD I, II & ZUWEGUNG ALTARM

TEILBEREICH E _ LAGEPLAN



II.VI REGENSTORPLATZ PARK-ENTRÉE SÜD I

TEILBEREICH E _ QUERSCHNITT I01 I01'



**Regenstorplatz
Parktree Süd**
 wassergebundene
 Wegedecke

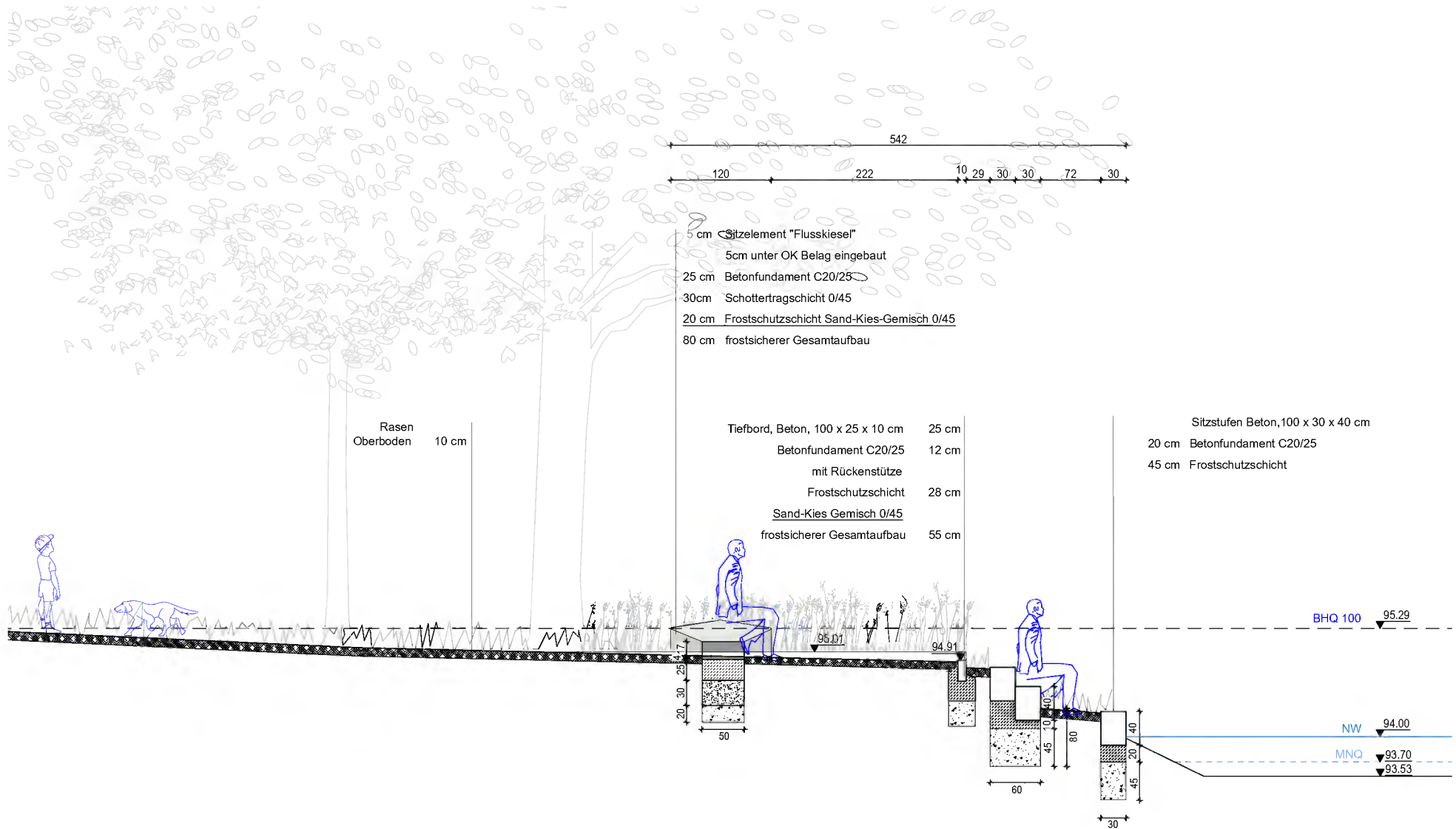
Zuweg Brücke
 Herstellung im Zuge der
 Hochwasser-
 schutzmaßnahme

**Regenstorplatz
Parktree Süd**
 wassergebundene
 Wegedecke

Spiel- und Liegewiese
 Rasen, gemäht

II.VI REGENSTORPLATZ PARK-ENTRÉE SÜD II

TEILBEREICH E _ QUERSCHNITT I02 I02'

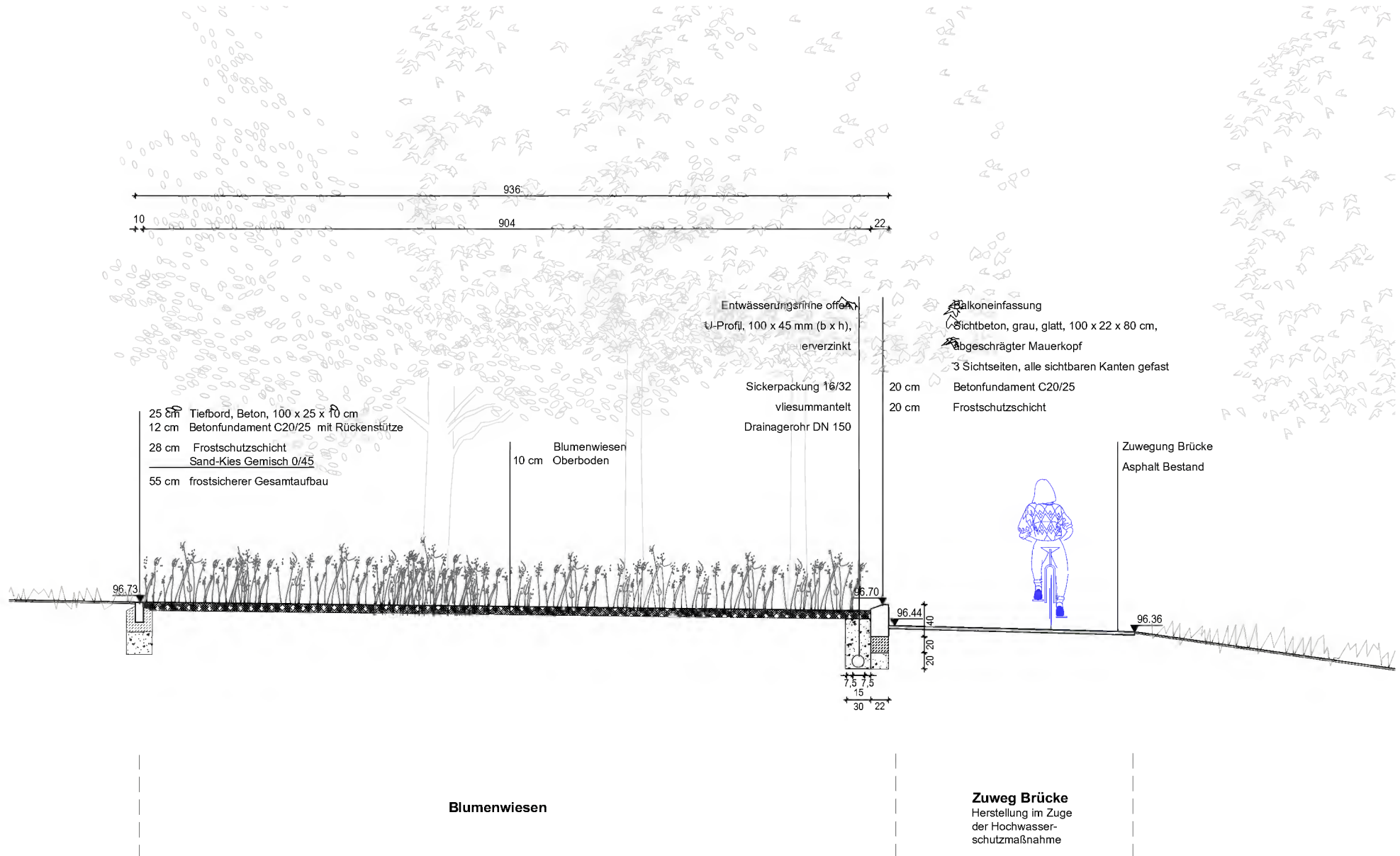


Spiel- und Liegewiese
 Rasen, gemäht

Zugang
 Altarm

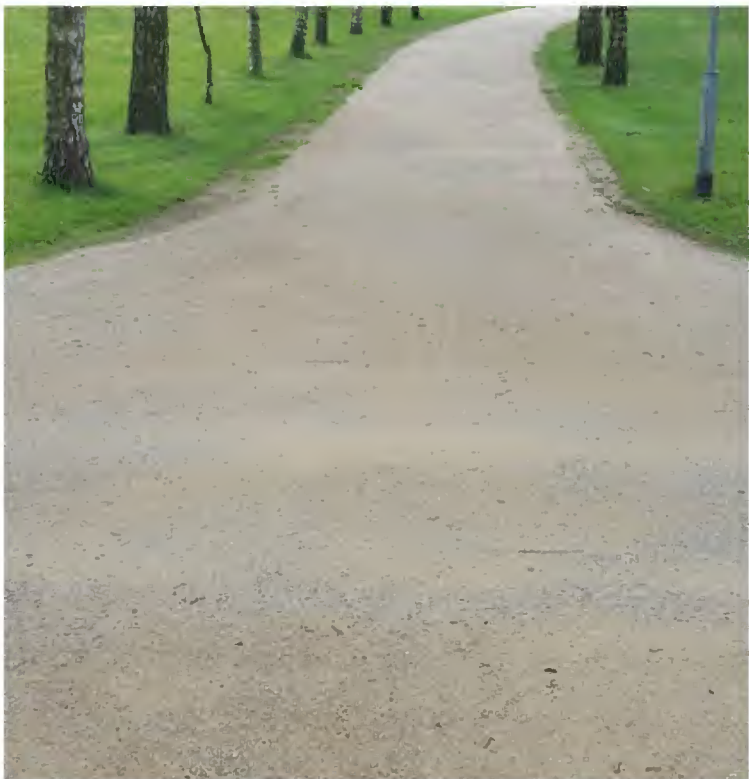
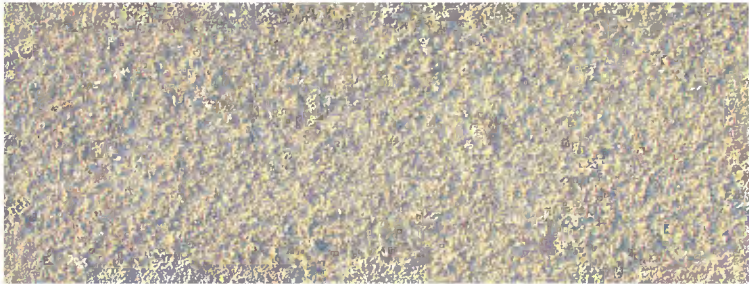
II.VI REGENSTORPLATZ PARK-ENTRÉE SÜD III

TEILBEREICH E _ QUERSCHNITT JJ'



II.VI REGENSTORPLATZ PARK-ENTRÉE SÜD I, II & ZUWEGUNG ALTARM OST

TEILBEREICH E _ MATERIAL



wassergebundene Wegedecke -
hellgrau



Asphaltweg - Fuß- & Radweg Brücke



Acer campestre - Feldahorn



II.VI REGENSTORPLATZ PARK-ENTRÉE SÜD I, II & ZUWEGUNG ALTARM OST

TEILBEREICH E _ AUSSTATTUNG



Sitzbank ohne Lehne



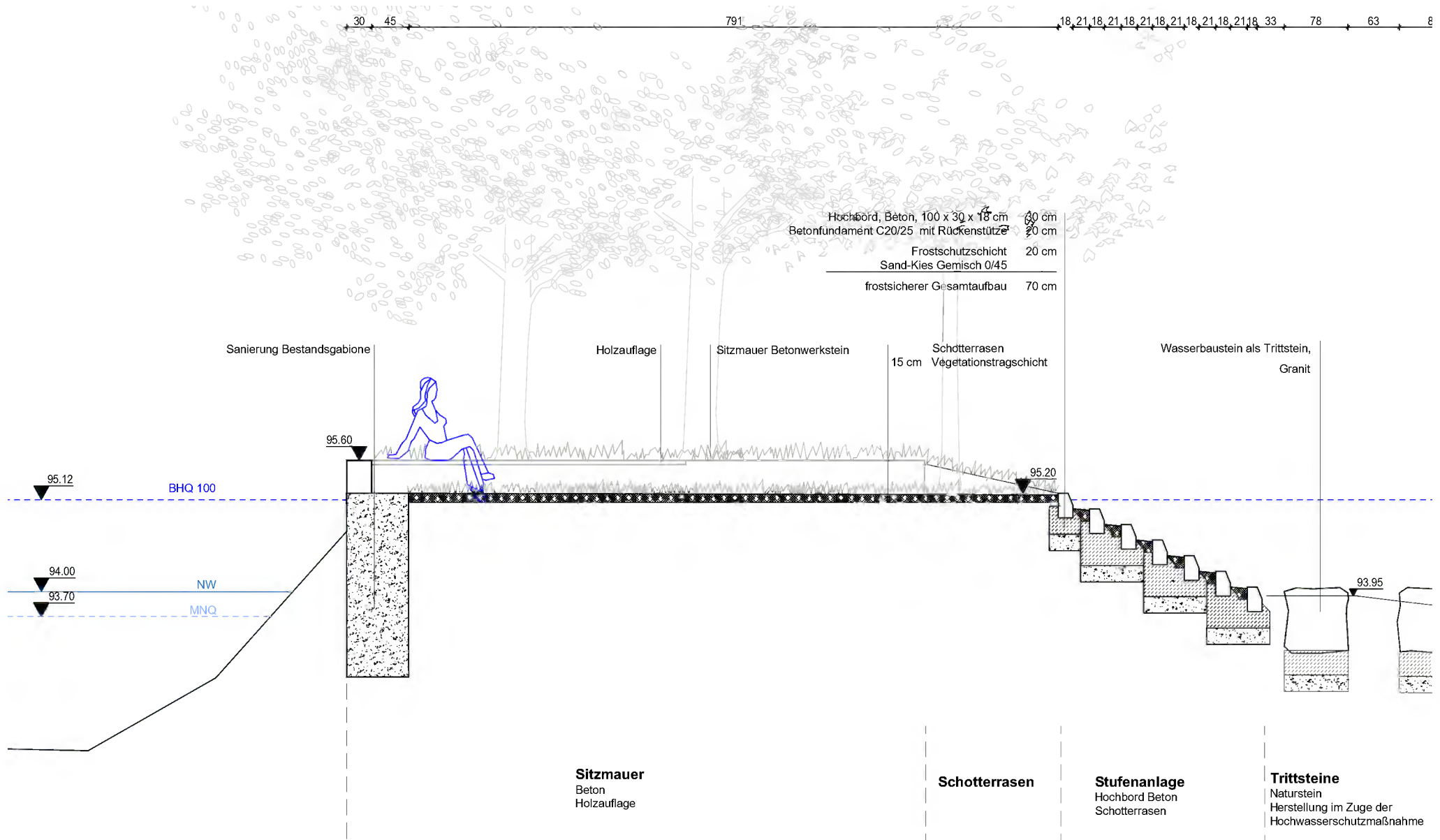
Anlehnbügel - Flachstahl



Abfallbehälter

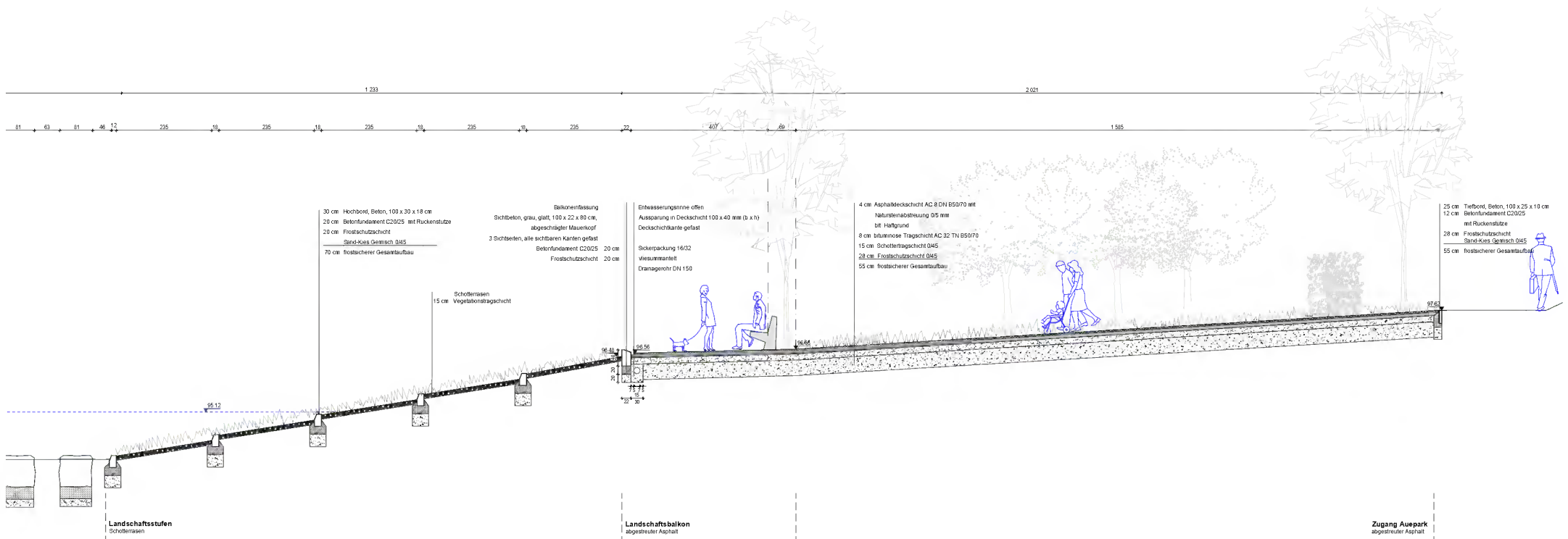
II.VII AUENBALKON / KANUANLEGER

TEILBEREICH J_ QUERSCHNITT 0101'



II.VIII LANDSCHAFTSBALKON SÜD 1 / KANUANLEGER

TEILBEREICH K_ QUERSCHNITT 0202'



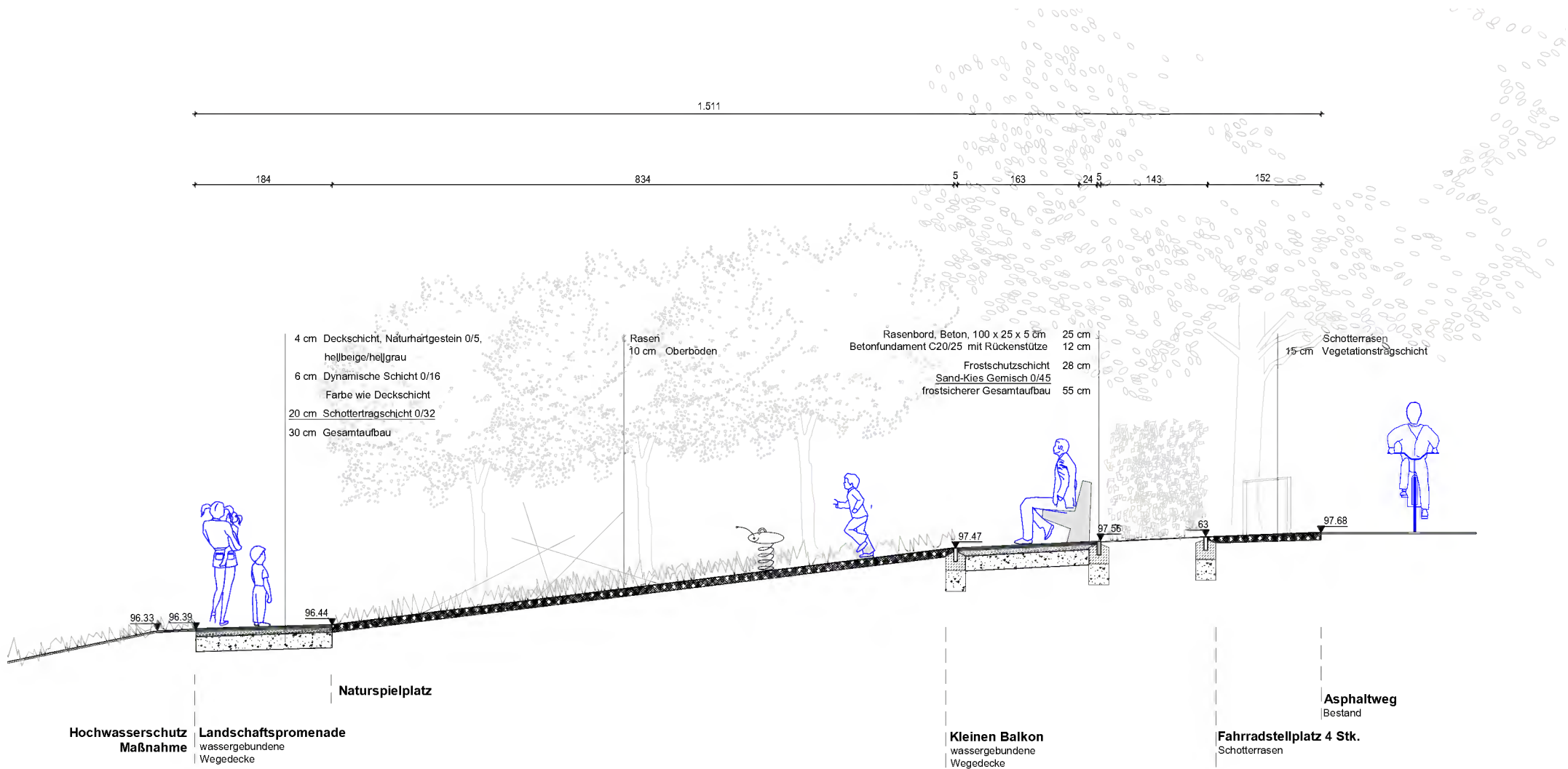
Landschaftsstufen
Schotterrasen

Landschaftsbalkon
abgestreuter Asphalt

Zugang Auepark
abgestreuter Asphalt

II.VIII NATURSPIELPLATZ

TEILBEREICH K_ QUERSCHNITT PP'



II.VIII LANDSCHAFTSBALKON SÜD 1 / KANUANLEGER UND NATURSPIELPLATZ

TEILBEREICH K_ MATERIAL & AUSSTATTUNG



abgestreuter Asphalt



wassergebundene Wegedecke - hellgrau



Sitzbank mit Lehne



Einfassungsband - Betonfertigteil / hellgrau



Acer campestre - Feldahorn

II.VIII NATURSPIELPLATZ

TEILBEREICH K _ MATERIAL & AUSSTATTUNG



Feder-Frosch / Auentier



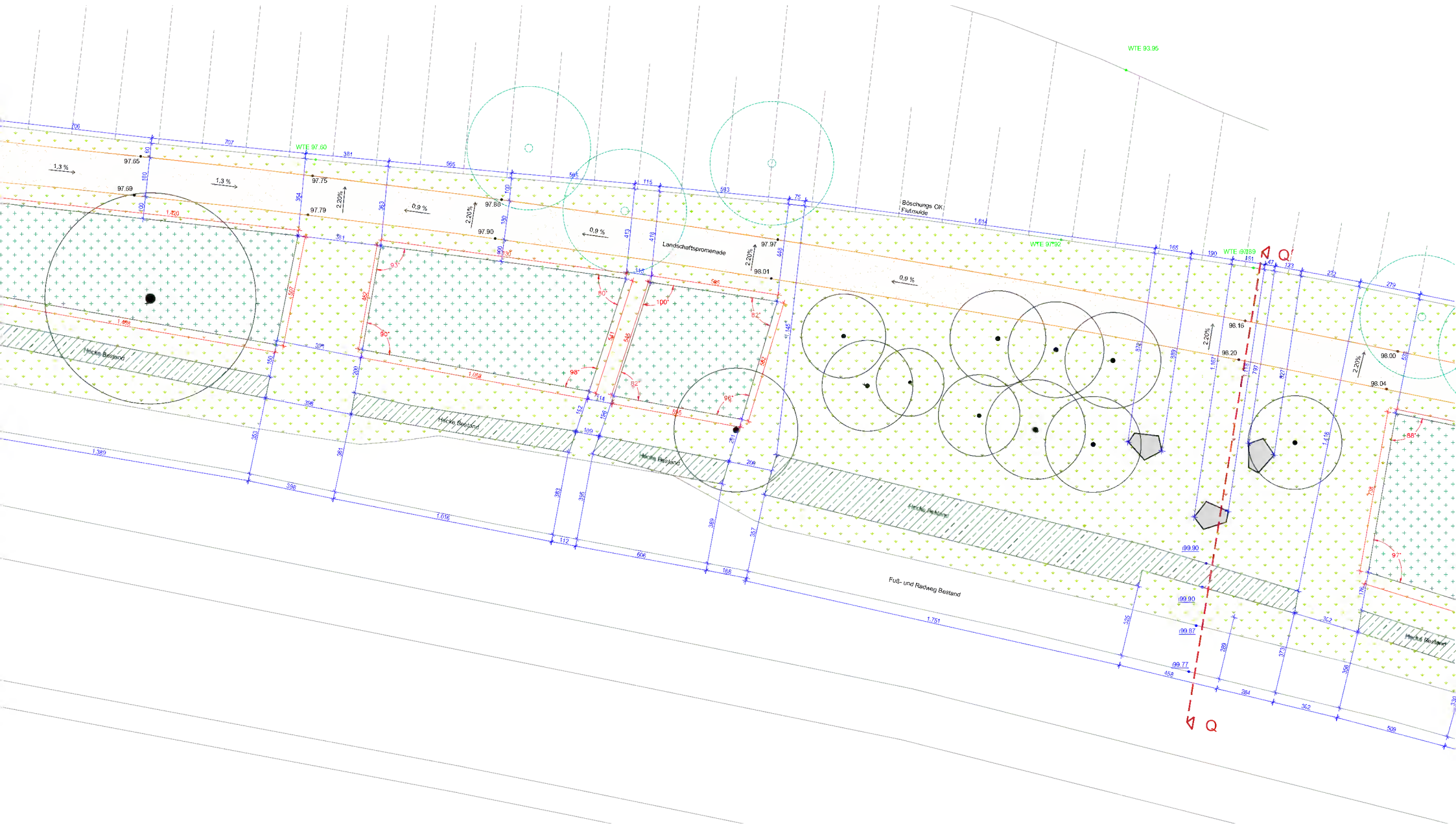
Balancierlandschaft



kleines Baumhaus

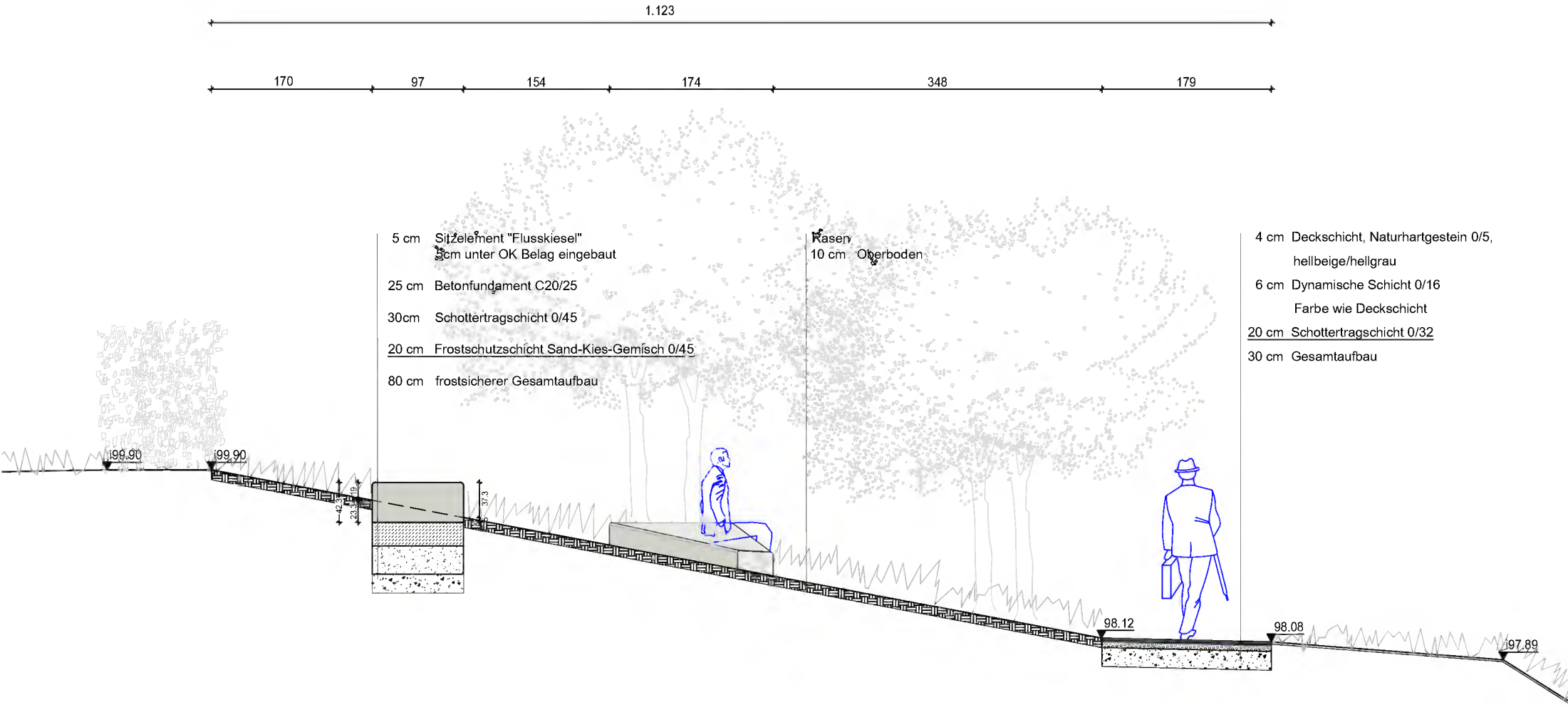
II.IX LESEGARTEN

TEILBEREICH M_LAGEPLAN



II.IX LESEGARTEN

TEILBEREICH M_ QUERSCHNITT QQ'



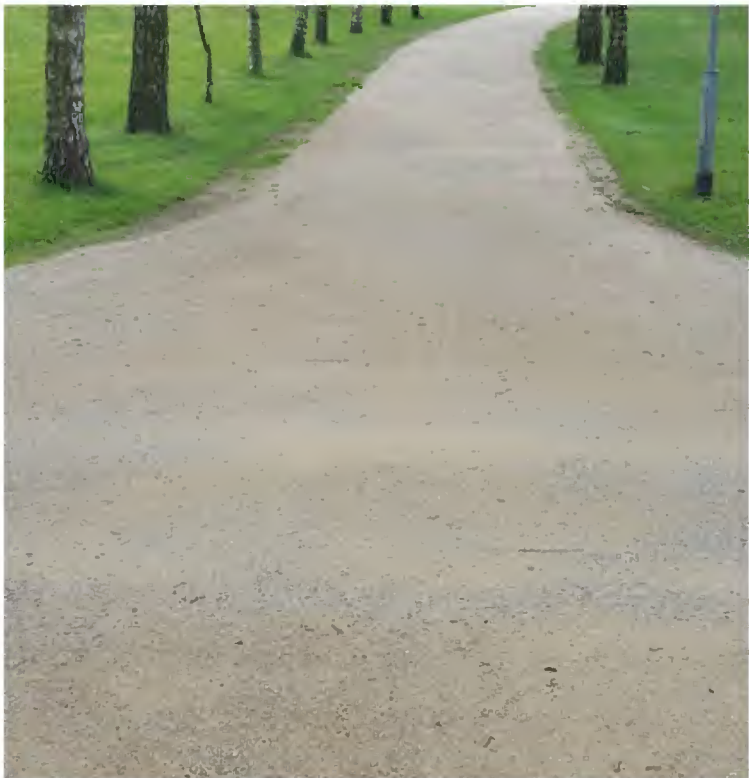
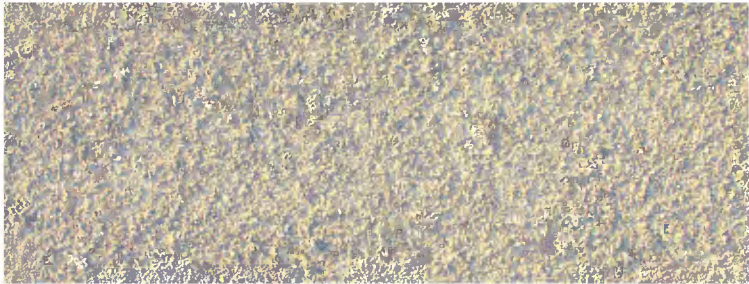
Landschaftspromenade
wassergebundene
Wegedecke

Landschaftspromenade
wassergebundene
Wegedecke

**Hochwasserschutz
Maßnahme**

II.IX LESEGARTEN

TEILBEREICH M _ MATERIAL & AUSSTATTUNG



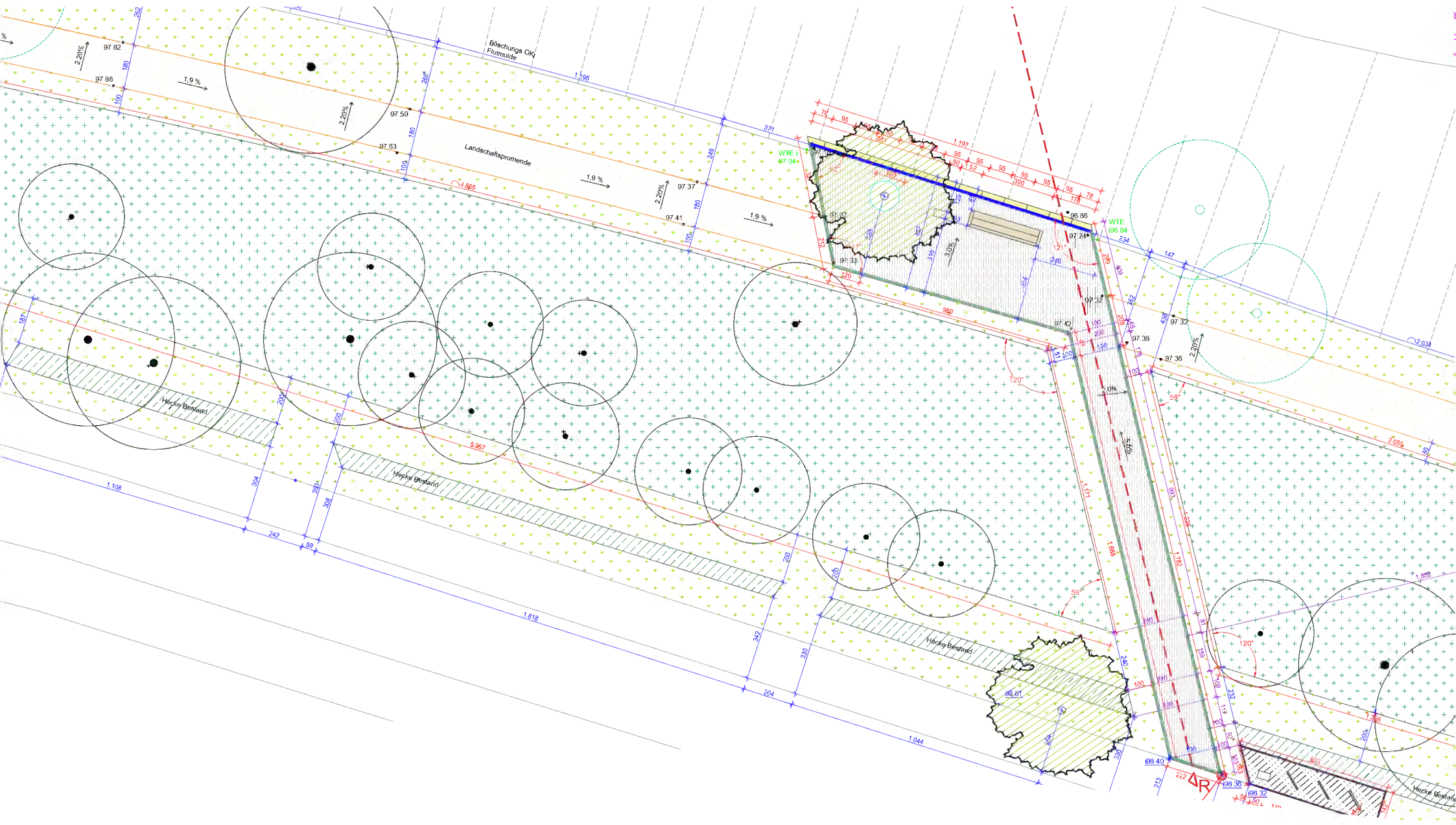
wassergebundene Wegedecke -
hellgrau



Flusskiesel als Sitzelement

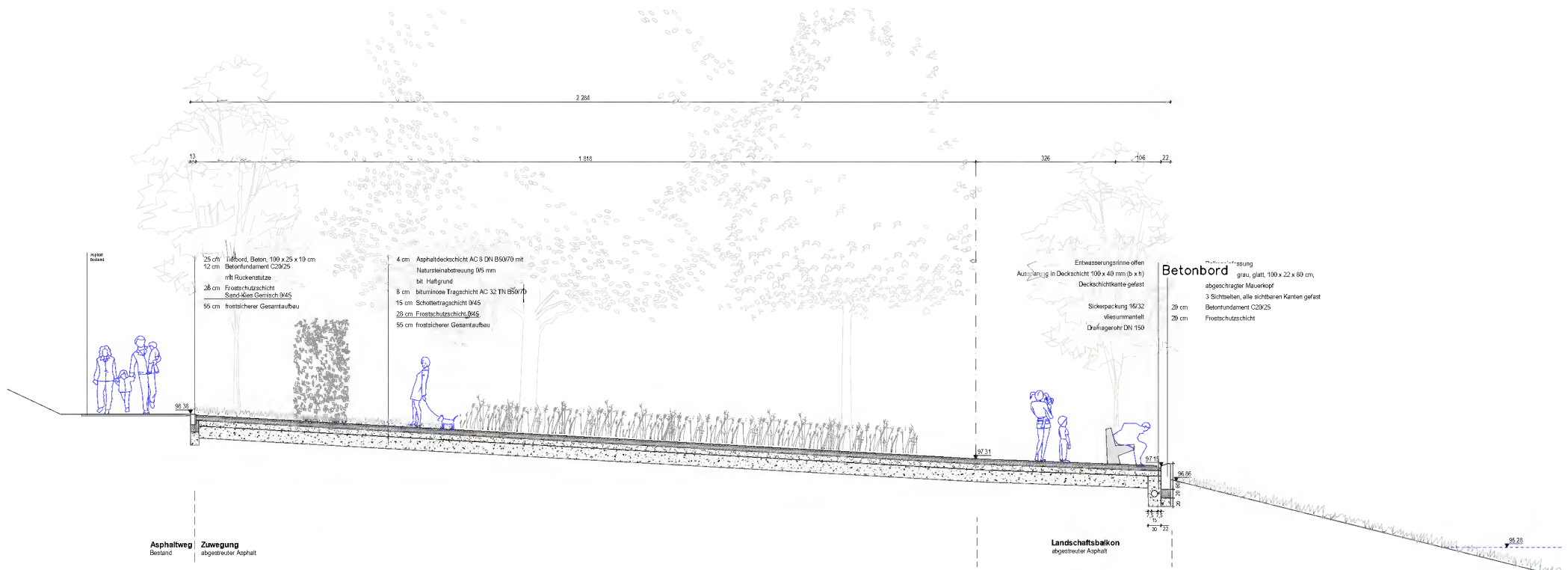
II.X LANDSCHAFTSBALKON SÜD 2

TEILBEREICH N_LAGEPLAN



II.X LANDSCHAFTSBALKON SÜD 2

TEILBEREICH N_ QUERSCHNITT RR'

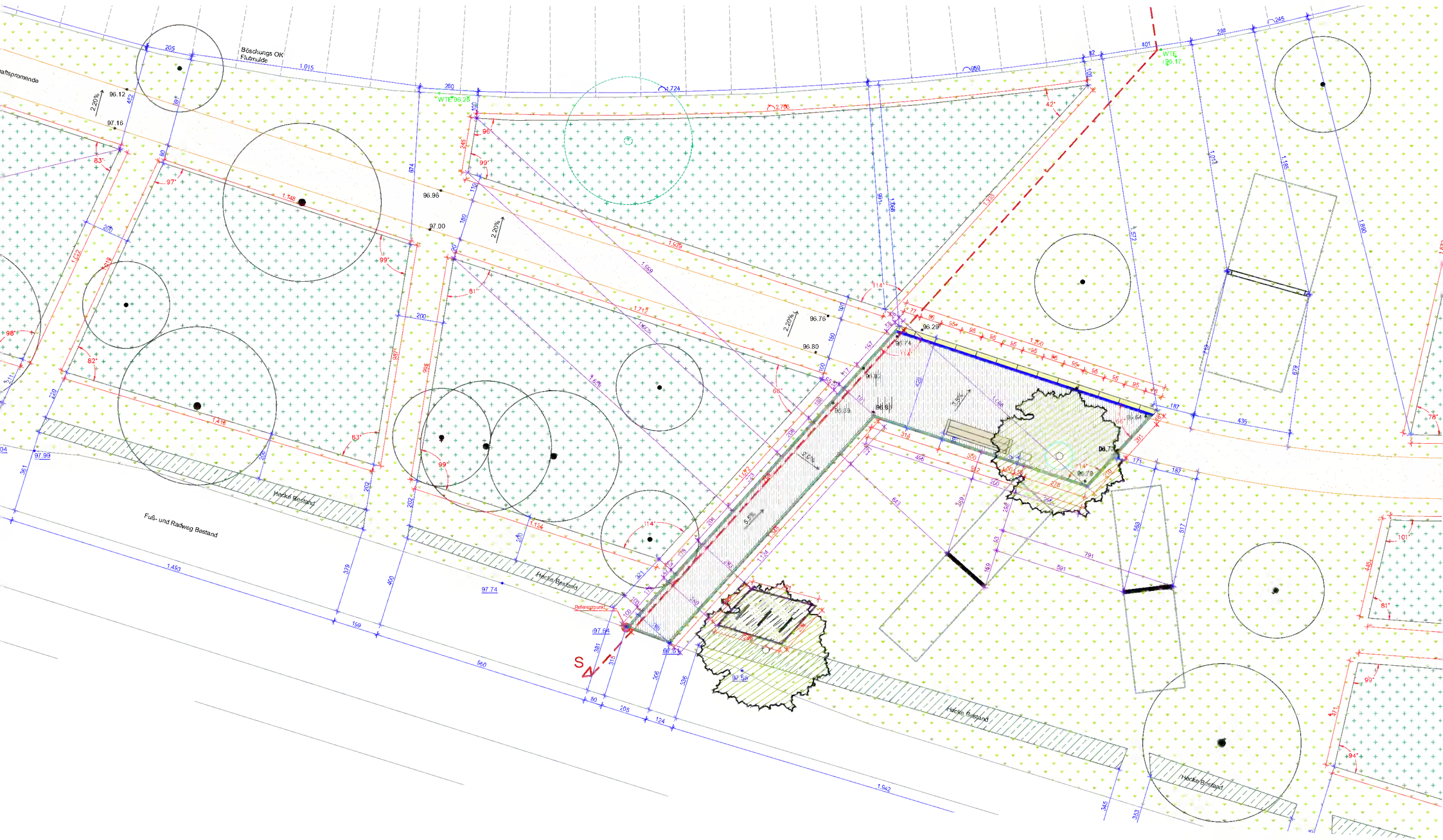


II TEILBEREICHE

GM013

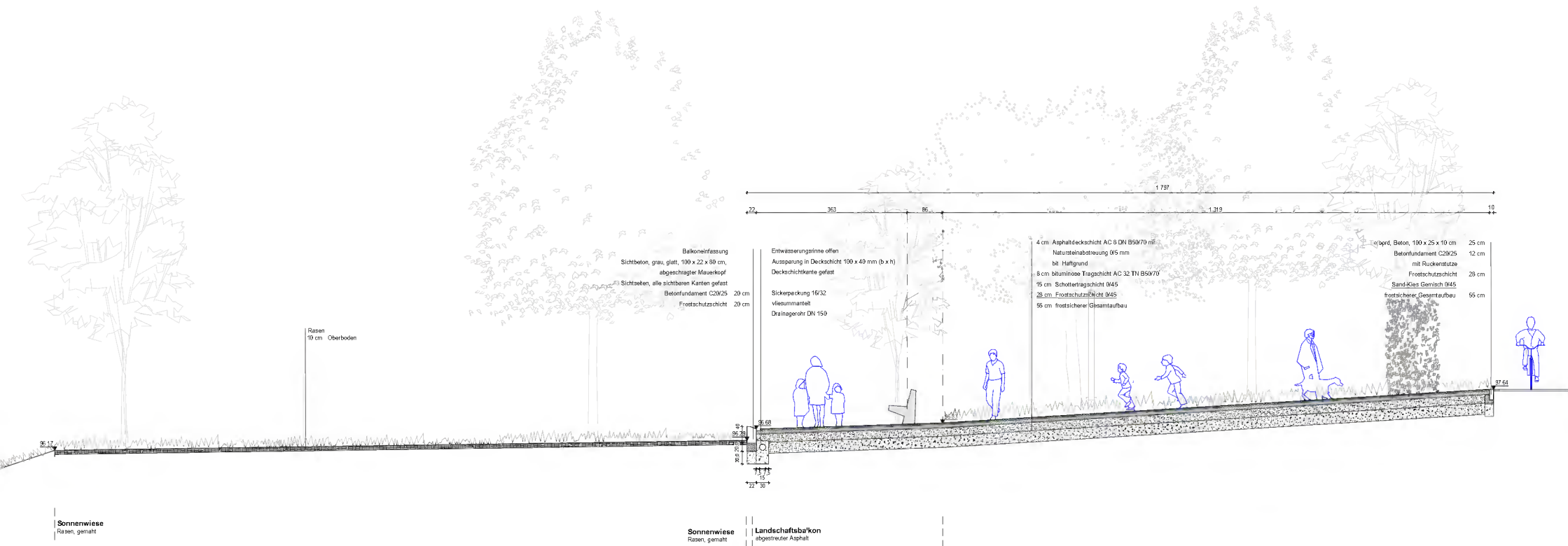
II.XI LANDSCHAFTSBALKON SÜD 3

TEILBEREICH O_LAGEPLAN



II.XI LANDSCHAFTSBALKON SÜD 3

TEILBEREICH O_ QUERSCHNITT SS'



II.X - XI LANDSCHAFTSBALKON SÜD 2 UND 3

TEILBEREICH N - O _ MATERIAL & AUSSTATTUNG



abgestreuter Asphalt



wassergebundene Wegedecke -
hellgrau



Sitzbank mit Lehne



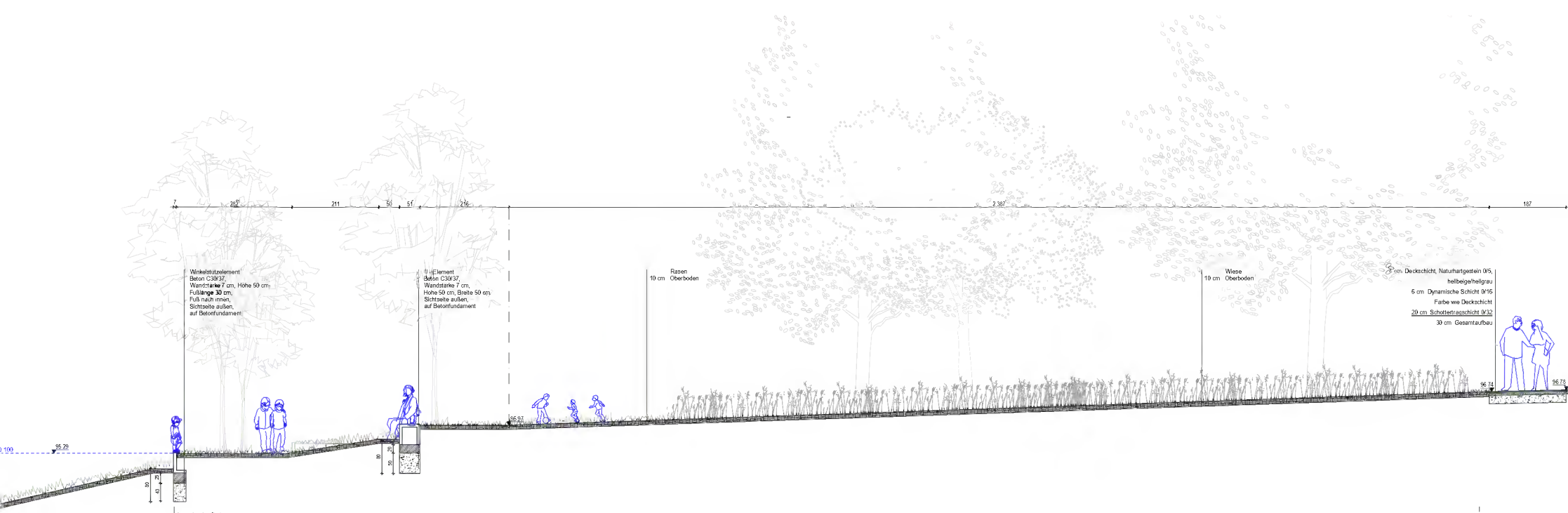
Einfassungsband - Betonfertigteil / hellgrau



Acer campestre - Feldahorn

II.XII LANDSCHAFTSTERRASSEN

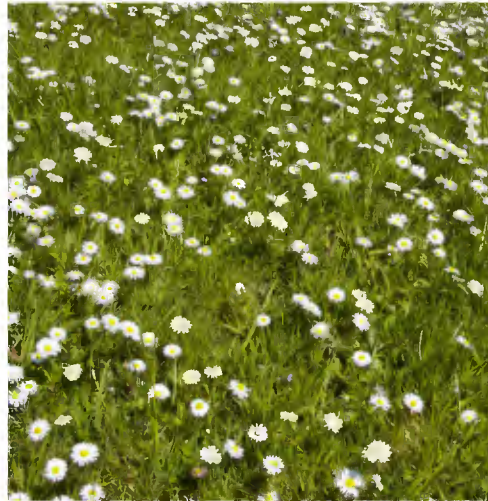
TEILBEREICH P_ QUERSCHNITT TT'



Landschaftsterrassen

II.XII LANDSCHAFTSTERRASSEN

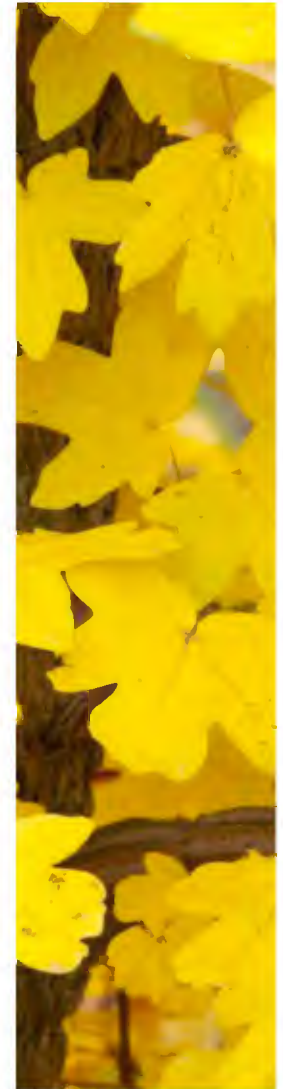
TEILBEREICH P _ MATERIAL



Rasenstufen - L-Elemente, Beton, hellgrau

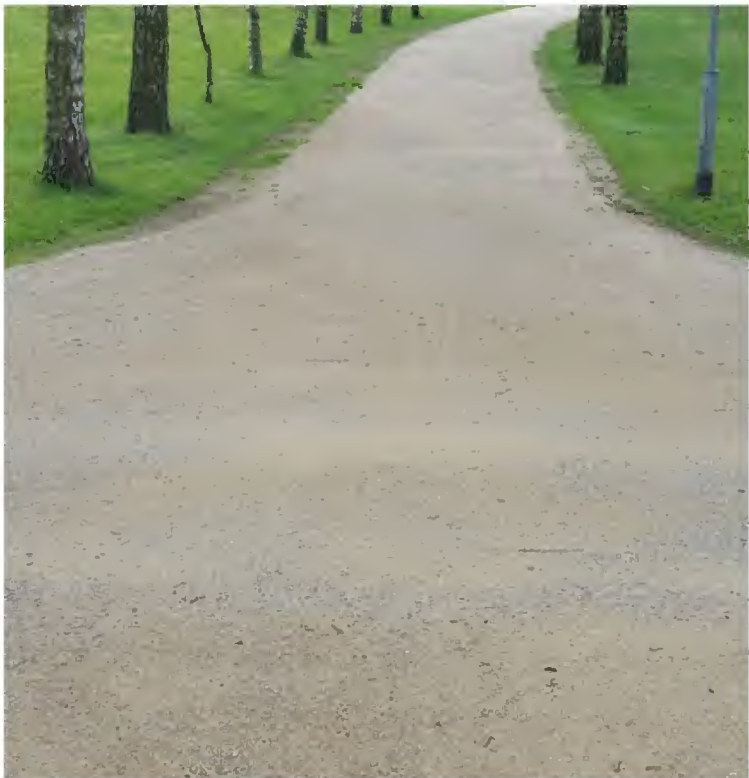
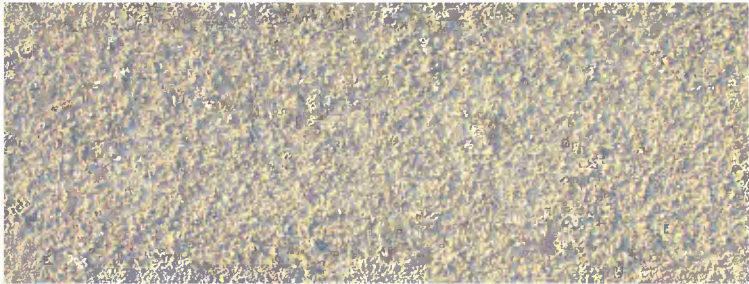


Acer campestre - Feldahorn



II.XIII SPORT- & PICKNICKWIESE

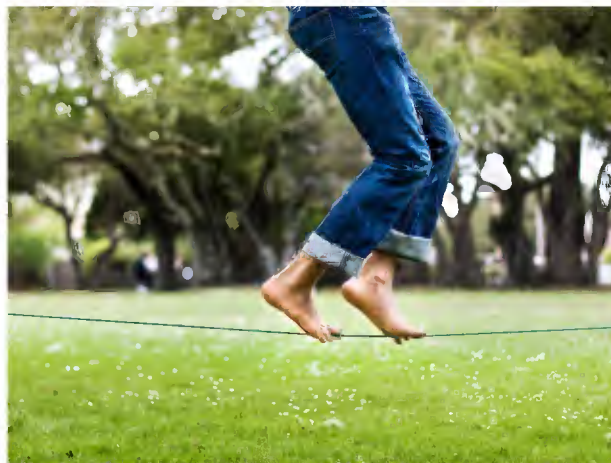
TEILBEREICH L _ MATERIAL & AUSSTATTUNG



wassergebundene Wegedecke -
hellgrau



Picknickwiese



Slackline



Fußball auf Sportbereich

III BÄUME

Neupflanzungen / Ersatzpflanzungen



IV EINBAUTEN

IV.1 FARBEN



Alle Stahlteile feuerverzinkt und pilverbeschichtet

IV.II SITZBÄNKE



Sitzbank Versio Juno, Rückenlehne und Sitzauflage aus Douglasie in verschiedenen Breiten, Bankfüße in Beton, Länge: 2,2m / 2,8m
Fa. Westeifel Werke



Sitzbank Versio Juno, Rückenlehne und Sitzauflage aus Douglasie in verschiedenen Breiten, Bankfüße in Stahl, Länge: 2,2m / 2,8m
Fa. Westeifel Werke



Sitzbank Versio levis 50, Sitzauflage aus Douglasie in verschiedenen Breiten, Bankfüße in Beton, Länge: 2,2m / 2,8m
Fa. Westeifel Werke



Sitzbank Versio levis 50, Sitzauflage aus Douglasie in verschiedenen Breiten, Bankfüße in Stahl, Länge: 2,2m / 2,8m
Fa. Westeifel Werke

IV.III FAHRRADPARKER & ABFALLBEHÄLTER



Ekkiflex/Runge als Anlehnbügel, Standardabmessung über OKFF ist L 85 x H 85 cm, Fa. Runge

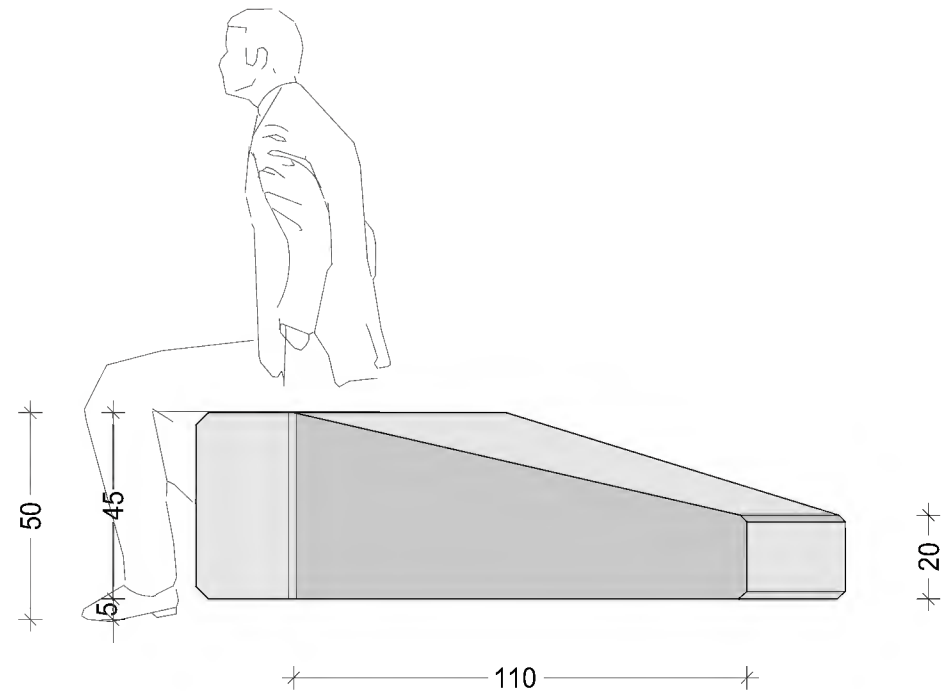
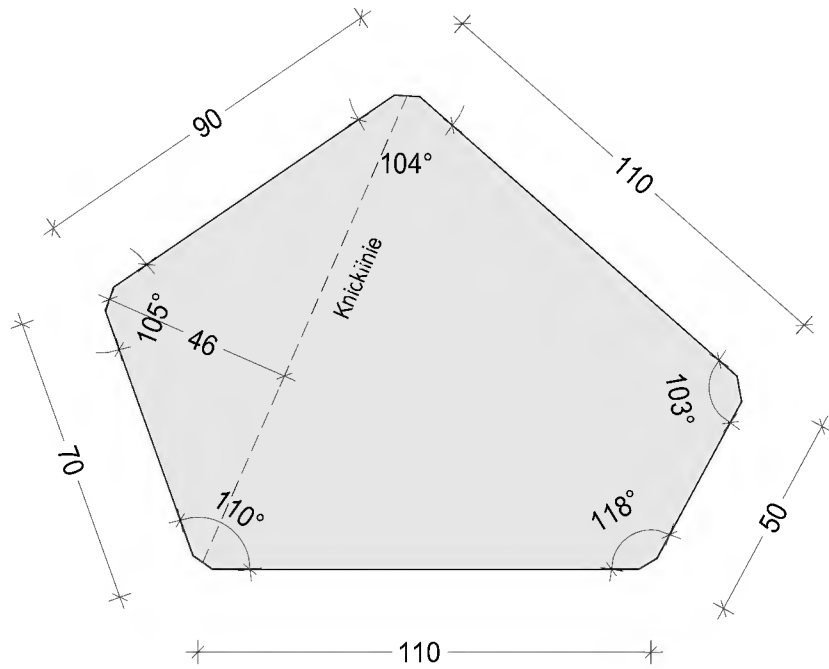


Zylindrischer Abfallbehälter Frog/Runge mit 55 L Fassungsvermögen, mit Ascher als Abdeckplatte, Fa. Runge

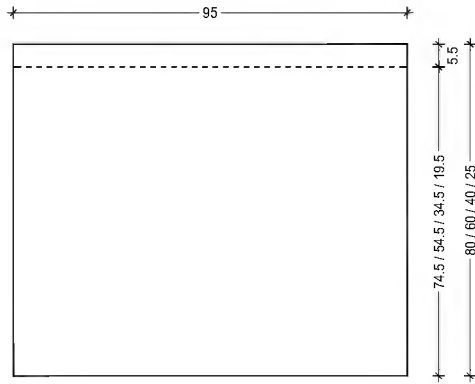
IV.IV GELÄNDER BEGA-BALKON



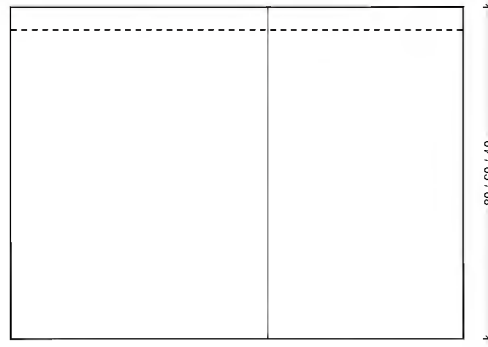
IV.V FLUSSKIESEL



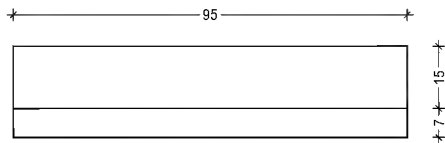
IV.VI BALKONEINFASSUNGEN



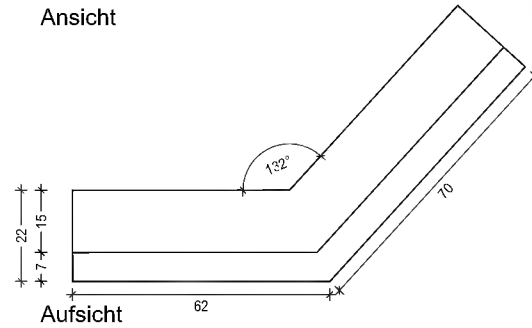
Ansicht



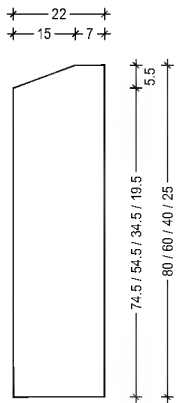
Ansicht



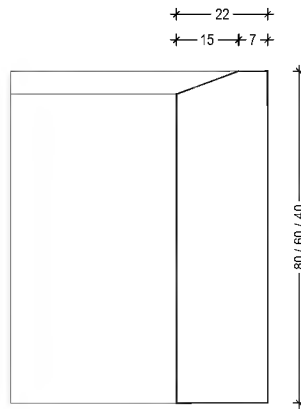
Aufsicht



Aufsicht



Schnitt



Schnitt



V SPIELGERÄTE



Feder-Frosch / Auentier



Balancierlandschaft



kleines Baumhaus

V SPIELGERÄTE



Landschaftsschaukel